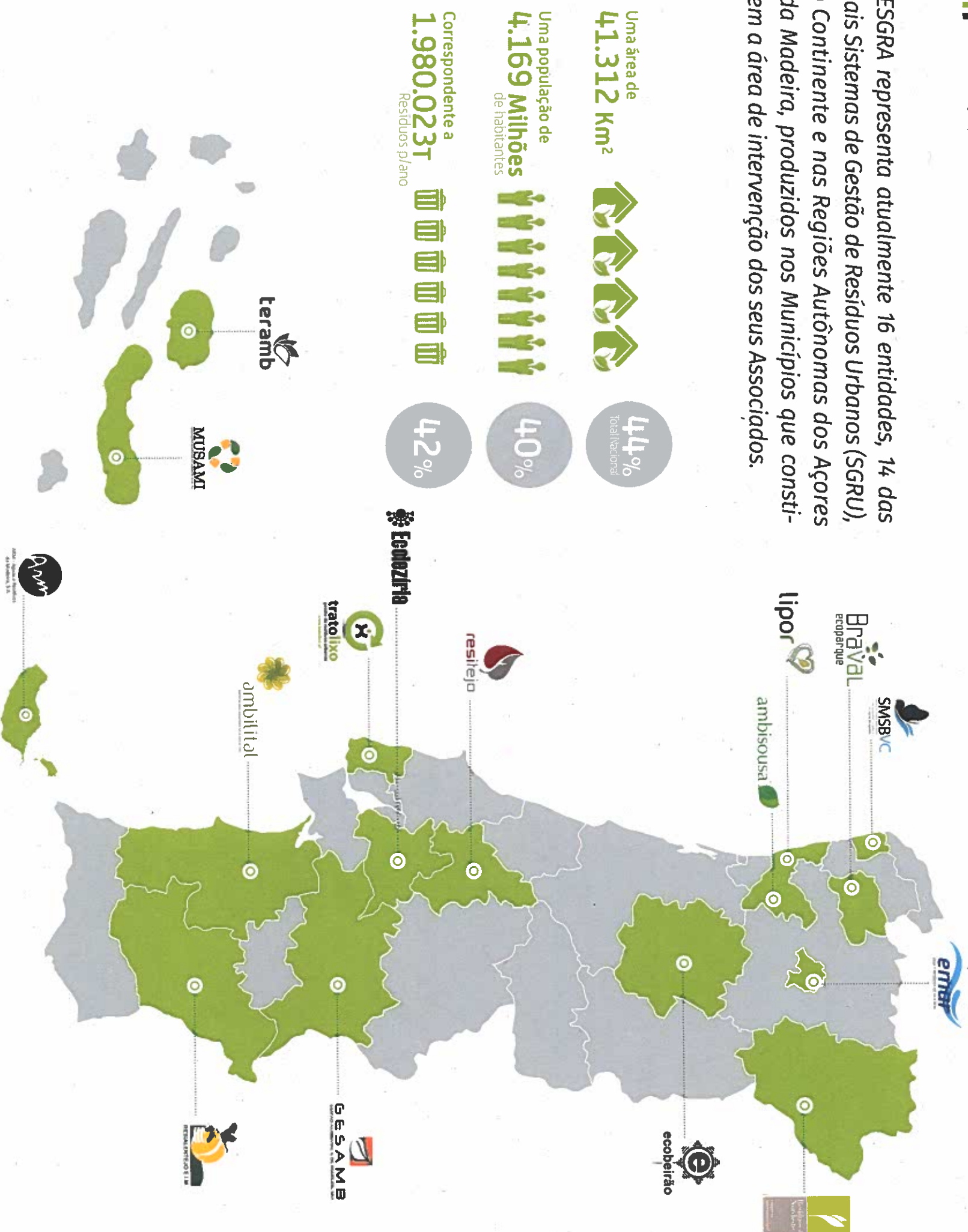


A ESGRA representa atualmente 16 entidades, 14 das quais Sistemas de Gestão de Resíduos Urbanos (SGRU), no Continente e nas Regiões Autônomas dos Açores e da Madeira, produzidos nos Municípios que constituem a área de intervenção dos seus Associados.

Associados



Ambitital
Investimentos Ambientais no Alentejo, E.L.M.

Ambisousa
Empresa Intermunicipal de Tratamento e Gestão de Resíduos Sólidos, E.L.M.

ARM
Águas e Resíduos da Madeira, S.A.

Braval
Valorização e Tratamento de Resíduos Sólidos, S.A.

Ecoibeirão
Sociedade de Tratamento de Resíduos Sólidos do Planalto Beirão E.L.M., S.A.

Ecoleziária
Empresa Intermunicipal para o Tratamento de Resíduos Sólidos, E.L.M.

EMAR
Águas e Resíduos de Vila Real E.L.M., S.A.

Gesamb
Gestão Ambiental e de Resíduos, E.L.M.

Lipor
Serviços Intermunicipalizados de Gestão de Resíduos do Grande Porto

Musami
Operações Municipais do Ambiente E.L.M., S.A.

Resientejo
Tratamento e Valorização de Resíduos E.L.M.

Resíduos do Nordeste
E.L.M., S.A.

Resitejo
Associação de Gestão e Tratamento dos Lixos do Médio Tejo.

SMSBVC
Serviços Municipalizados de Saneamento Básico de Viana do Castelo

Teramb
Empresa Municipal de Gestão e Valorização Ambiental da Ilha Terceira, E.M.

Tratolixo
Tratamento de Resíduos Sólidos, E.L.M., S.A.

A cumpre um forte papel interativo no Setor

ipação ativa com os Associados em Grupos de Trabalho (GT) iões de que resultam várias tomadas de posição apresentadas ao governo e nas instâncias comunitárias;

ação em diversos GT, no âmbito da Revisão do Plano Estratégico dos Resíduos Urbanos (PERSU), nomeadamente na Comissão de Acompanhamento da Gestão de Resíduos (CAGER) e na Agência Portuguesa do Ambiente (APA);

ho de articulação contínua com todos os *stakeholders*;

rganização de encontros com o Setor e participação em fóruns / eventos;

pação em Consultas Públicas sobre todos os temas com interesse do Setor, tanto de âmbito institucional, com entidades reguladoras, como de natureza técnica;

ião Europeia, a ESGRA participa na construção de processos de trabalho e da revisão das Diretivas Comunitárias (nomeadamente no âmbito do Pacote Economia Circular e da Estratégia para os Plásticos).



ssociada da Municipal Waste Europe (MWE), Associação Europeia para a Gestão de Resíduos, sediada em Bruxelas, interviniente formal junto das instituições europeias - Parlamento Europeu, Comissão Europeia, Comité das Regiões e fóruns da União Europeia, nomeadamente, no âmbito dos procedimentos de trabalho em matéria de resíduos.

A correta e eficiente gestão e tratamento de resíduos é uma atividade fundamental na defesa do ambiente, da saúde pública, do bem-estar social e da preservação de recursos.

Para tal, a iniciativa dos cidadãos é crucial:

Escolher

Adquirir produtos duradouros, reparáveis e reutilizáveis.

Separar

Colocar os resíduos nos contentores adequados para a transformação de metais, papel, vidro, plástico e biorresíduos em recursos valiosos.



ESGRA
Associação para a Gestão de Resíduos

ESGRA- ASSOCIAÇÃO PARA GESTÃO DE RESÍDUOS
Rua Rodrigues Sampaio, nº19, 5ªA - 1150-278 LISBOA
+351 21 424 022.1/2 | geral@esgra.pt | www.esgra.pt



ESGRA
Associação para a Gestão de Resíduos

A ESGRA - Associação para a Gestão de Resíduos, é uma associação privada sem fins lucrativos, fundada em 2009, que tem como missão a promoção dos interesses dos seus associados no âmbito da gestão e tratamento de resíduos urbanos, contribuindo para o desenvolvimento sustentável do País numa economia circular.