



Conferência Parlamentar "Intervenção Precoce e Inclusão"
Sala do Senado da Assembleia da República
17 de maio de 2017

Contributos da Intervenção Precoce na Infância (IPI) para a Inclusão

Teresa Nunes Marques

Coordenação Regional LVT SNIPI
CENTRO JOAQUIM BAIRRÃO
Av. dos Estados Unidos da América, 37 - 9º
1749-062 Lisboa
Telef. 300511509



Segurança Social
agora e sempre

A Inclusão é um Princípio Básico da Intervenção Precoce

No contexto do Modelo dos Sistemas de Desenvolvimento em Intervenção Precoce na Infância de Guralnick, base do Sistema Nacional de IPI - SNIPI, o Princípio da Inclusão representa todos os esforços para maximizar a participação das crianças e famílias nas atividades domésticas e comunitárias

Guralnick, M. J. (2001). A developmental systems model for early interventions. *Infants and Young Children*, 14(2), 1-18.



editado por: www.FilosofiaHoje.com

A Inclusão é, presentemente, um valor transversal da nossa sociedade.



Contributos da IPI para a Inclusão
Conferência Parlamentar "Intervenção Precoce e Inclusão"
Sala do Senado da Assembleia da República - 17 de maio de 2017



Desde os anos oitenta do passado século, vários cientistas, investigadores e práticos iniciaram e aprofundaram conhecimento em IPI e sua implementação em Portugal, salientando o importante papel do Doutor Joaquim Bairrão (1935-2007).

Um dos seus sonhos...

"...pôr de pé uma organização nacional, regional e local que tornaria possível a organização e a prática de recursos integrados de IP para as crianças e famílias"

"...implicar um trabalho interdisciplinar, tornando imprescindíveis o concurso de estruturas de saúde, segurança social e educação...caminhando-se assim para a organização e colaboração de serviços e de técnicos e para abordagens transdisciplinares (não só indispensáveis para uma maior eficácia, como também racionalizadoras de meios e recursos)..."

Bairrão, 2007

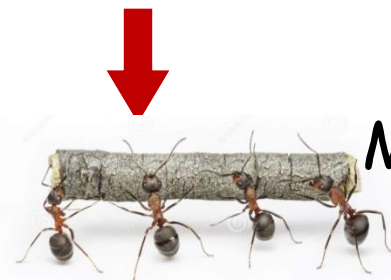


IPI em Portugal... O que foi feito para aqui chegar?

Disp. Conj. N.º 891/99 de 18 de outubro
1.ª Legislação de IPI em Portugal



Alguns nunca desistiram..



Mantiveram a coragem..

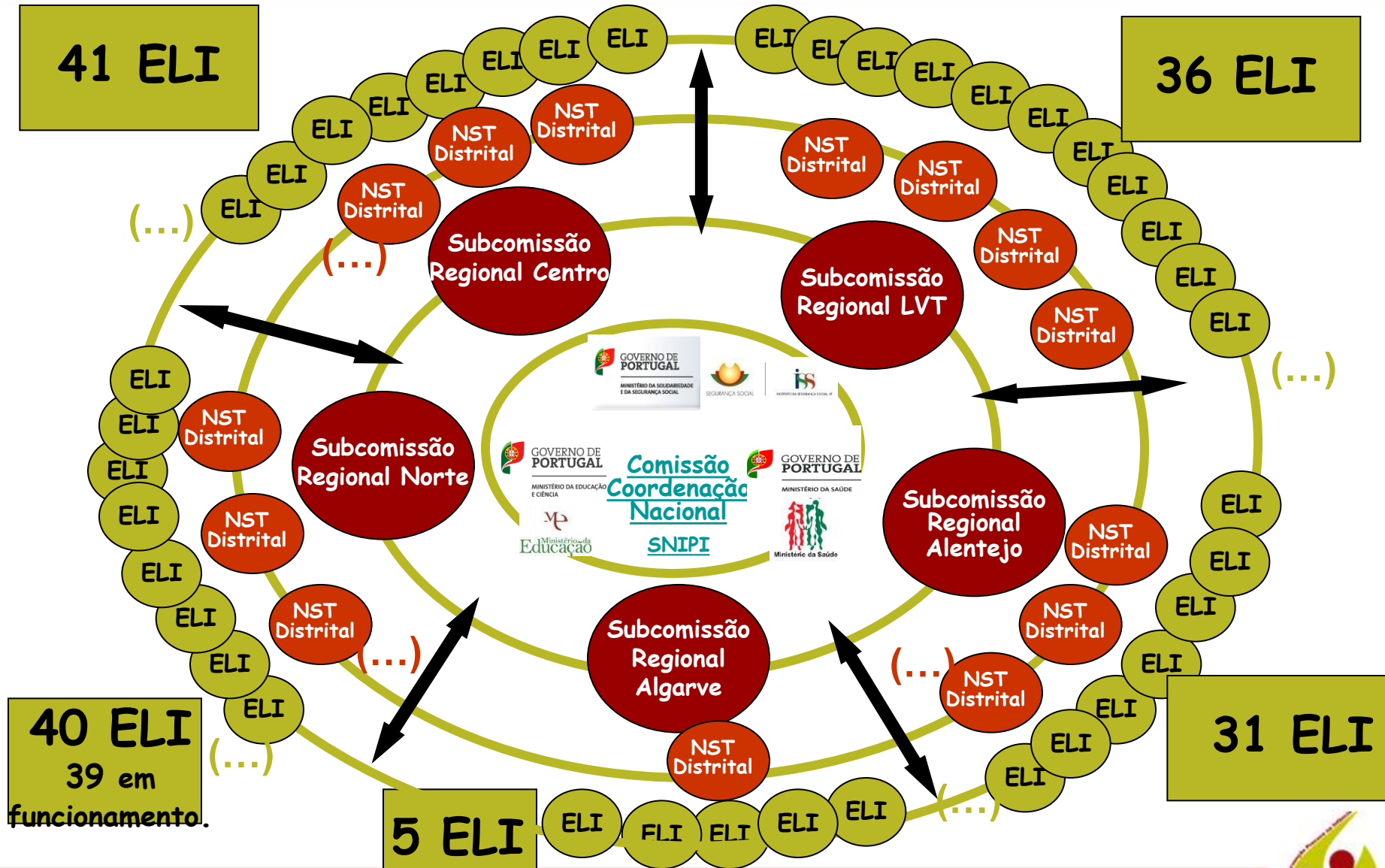
E foram construindo
pontes...



SNIPI
**Sistema Nacional de Intervenção
Precoce na Infância**
Decreto - Lei n.º 281/2009 de 6
de Outubro

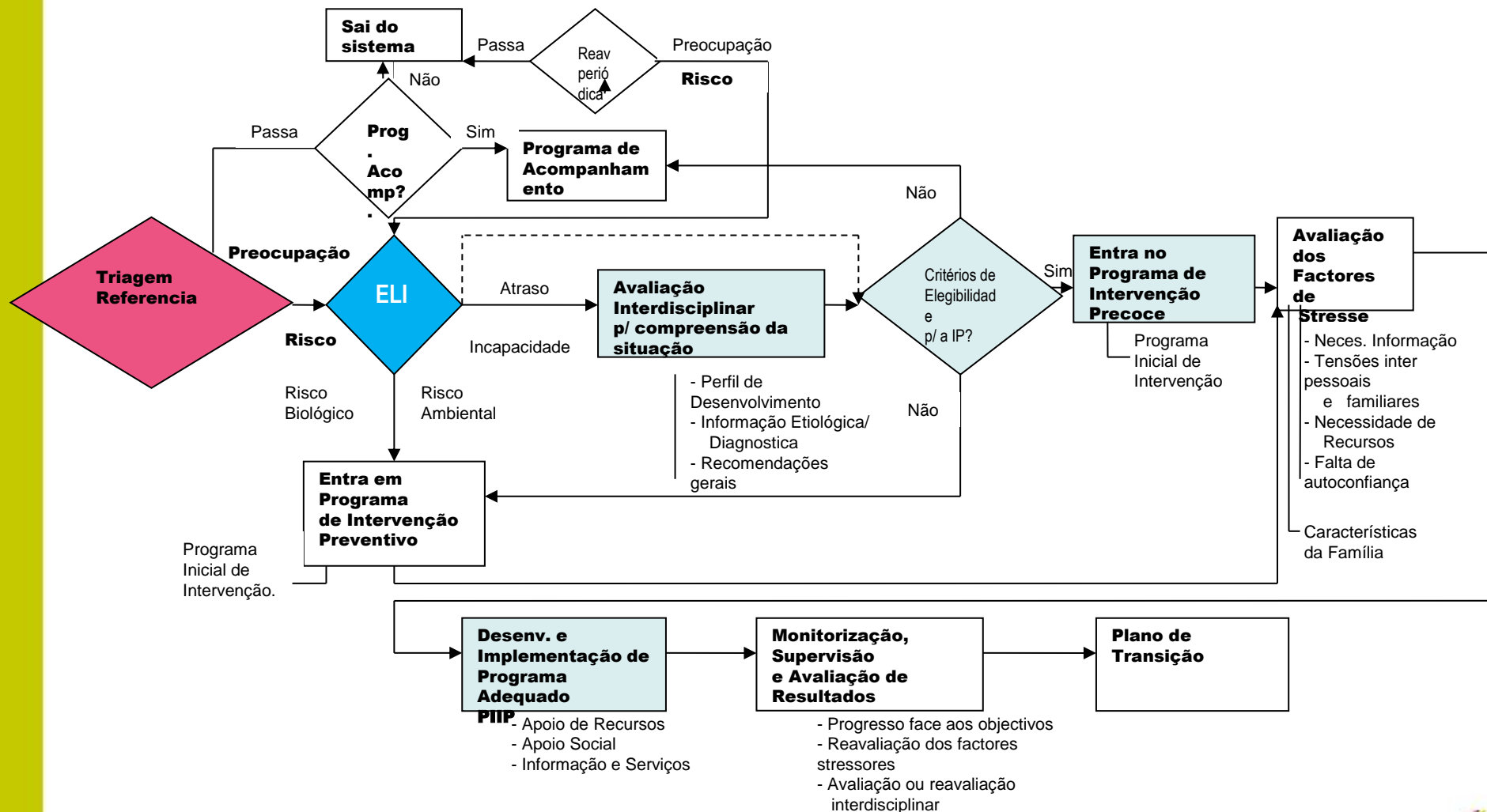


Estrutura do SNIPI 153 ELI (152 Equipas Locais de Intervenção/ELI Ativas)

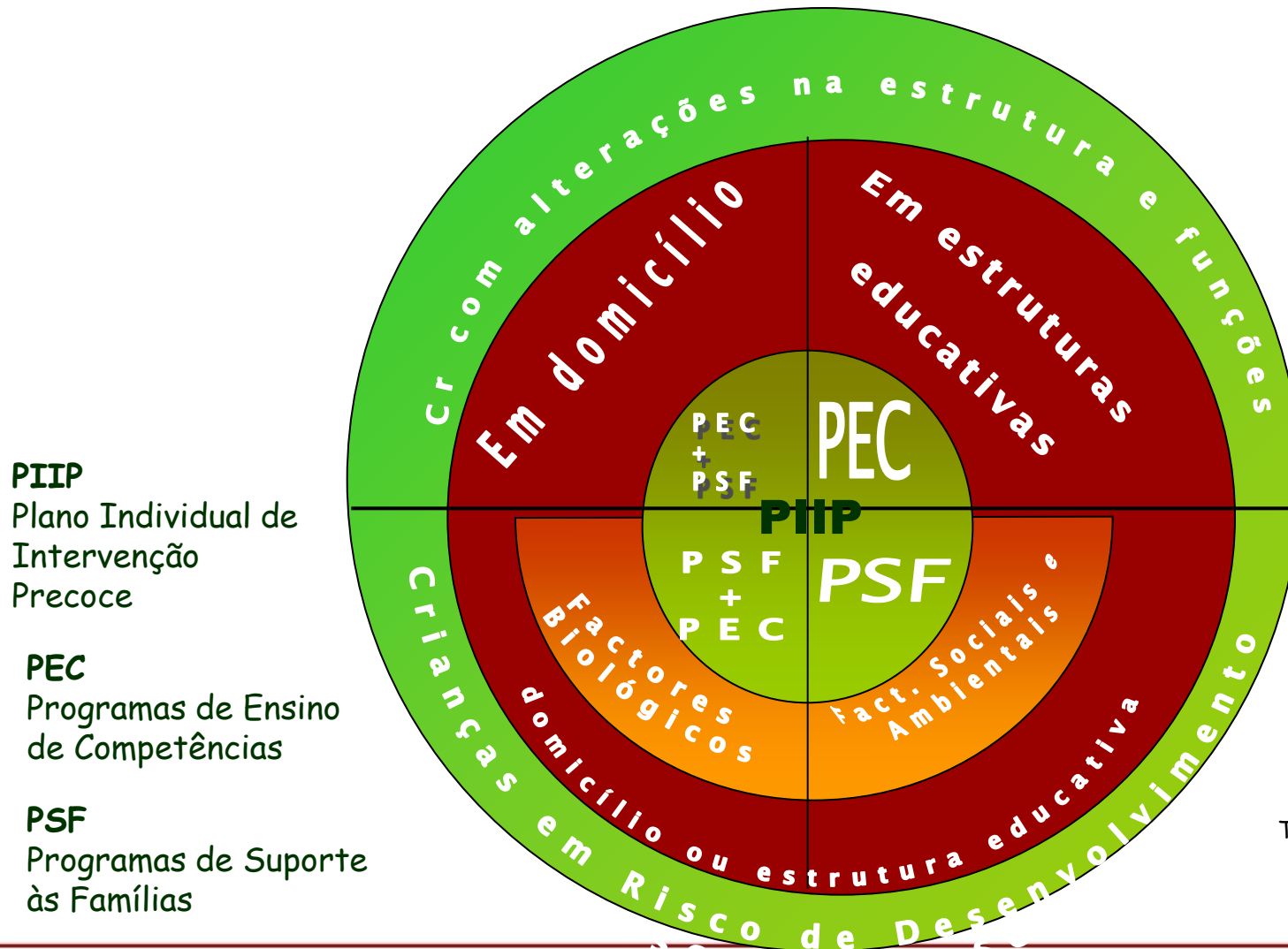


Modelo de Sistemas de Desenvolvimento para a Intervenção Precoce (Guralnick, 2001)

(Adaptado ao SNIPI, 2010)



Intervenção Personalizada com a Criança, a Família e os Contextos



PIIP
Plano Individual de
Intervenção
Precoce

PEC
Programas de Ensino
de Competências

PSF
Programas de Suporte
às Famílias

Teresa Nunes Marques
2005/2011





TÉCNICO RESPONSÁVEL/GESTOR/
MODERADOR/MEDIADOR DE CASO



PIIP

Plano Individual IP

Programa de Desenvolvimento de Competências da Criança
0-6 anos 1 2 3

Programa de Suporte à Família
0-6 anos

Programa misto de Desenvolvimento de Competências da Criança/ Suporte à Família
0-6 anos

Programas Terapêuticos Específicos: Físio. TO TF Ψ
0-6 anos

Programa Educativo Individual PEI / JI Rede Pública
3-6 anos/ DL 3/2008

Outros Programas
0-6 anos



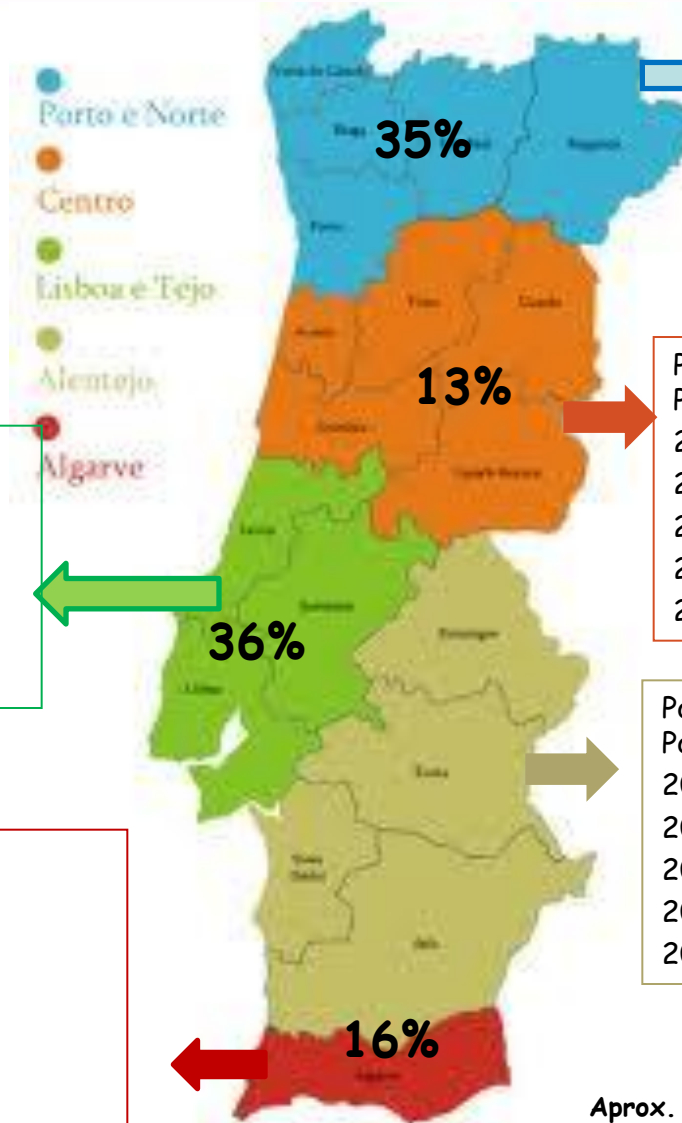
População Residente em Portugal Continental: Census 2011

10 041 813 Habitantes - 649518 Crianças 0-6 anos - 24033 (3,7% Crianças IPI)

**SNIPI apoiou em 2016
19 709 (82%)
Crianças/Famílias**

Pop. 0-5/6 - 256560
Pop. Expet. IPI - 9492
2012 - 4129 (≈ 43%)
2013 - 4810 (≈ 51%)
2014 - 6125 (≈ 65%)
2015 - 7267 (≈ 77%)
2016 - 7569 (≈ 80%)

Pop. 0-5/6 - 31033
Pop. Expet. IPI- 1149
2012 - 1117 (≈ 97%)
2013 - 1323 (≈ 115%)
2014 - 1177 (≈ 102%)
2015 - 1456 (≈ 127%)
2016 - 1504 (≈ 131%)



Pop. 0-5/6 - 232780
Pop. Expet. IPI- 8608
2012 - 1884 (≈ 22%)
2013 - 2885 (≈ 34%)
2014 - 3919 (≈ 46%)
2015 - 4485 (≈ 52%)
2016 - 4953 (≈ 58%)

Pop. 0-5/6 - 99840
Pop. Expet. IPI- 3701
2012 - 2221 (≈ 60%)
2013 - 2512 (≈ 68%)
2014 - 3022 (≈ 82%)
2015 - 3375 (≈ 91%)
2016 - 3256 (≈ 88%)

Pop. 0-5/6 - 29305
Pop. Expet. IPI- 1083
2012 - 2353 (≈ 217%)
2013 - 2356 (≈ 218%)
2014 - 2378 (≈ 220%)
2015 - 2471 (≈ 228%)
2016 - 2427 (≈ 224%)

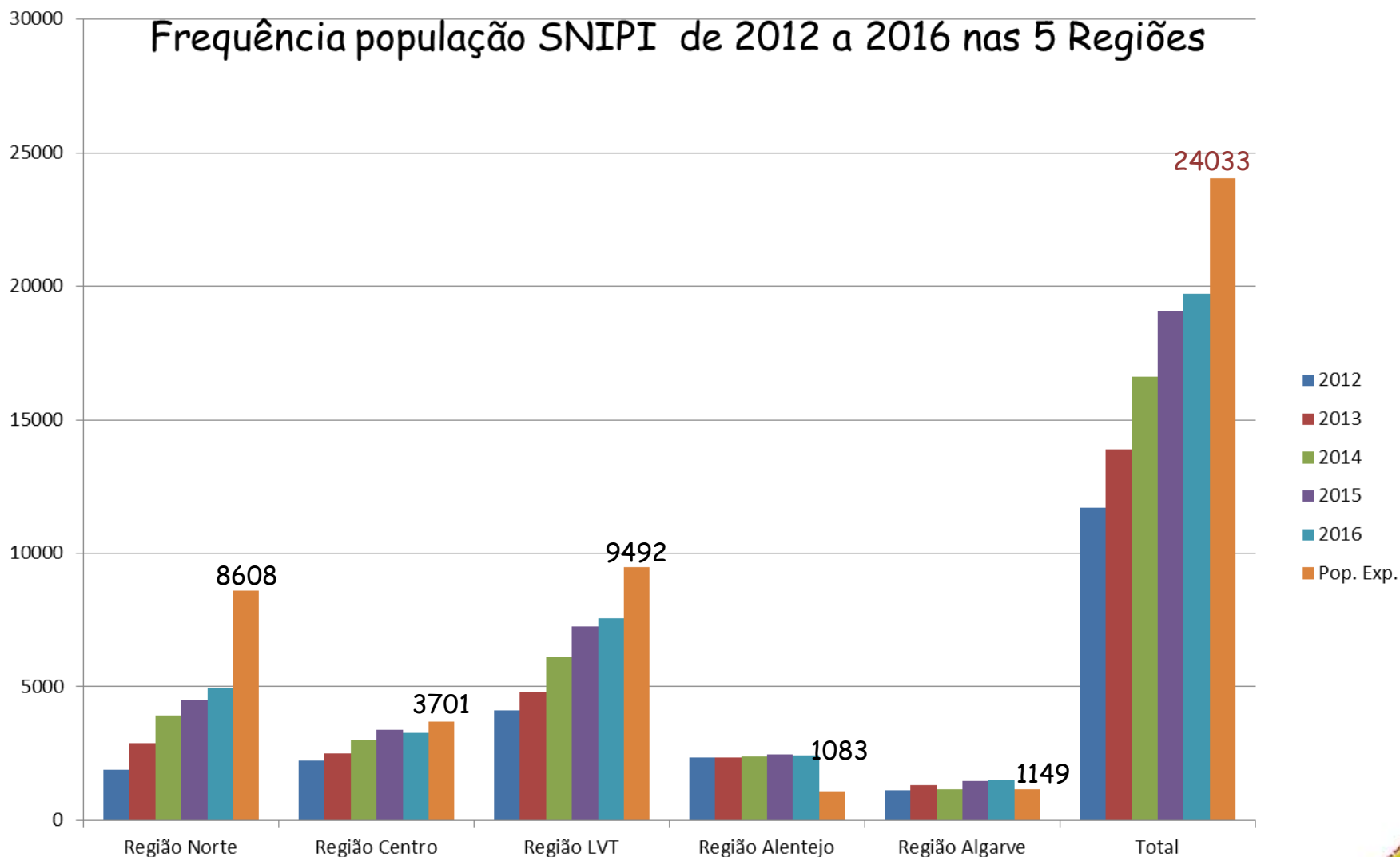
Aprox. 90 000 Km²



Contributos da IPI para a Inclusão

Conferência Parlamentar "Intervenção Precoce e Inclusão"

Sala do Senado da Assembleia da República - 17 de maio de 2017



**Crianças 0-5/6^a
Famílias/Contextos**



INSTITUIÇÕES
Psicólogos
Terapeutas
T.S. Social

ACES



Médicos
Enfermeiros
Terapeutas
Psicólogos
T.S. Social

ELI

Autarquias

OUTRAS ENTIDADES

Associações
Comunitárias
Outras...

Docentes IPI

Agrupamentos Escolas
de
Referência IPI



Crianças/Famílias/Contextos

Existe a ideia que...

A Saúde na IPI deve ser para dar respostas de diagnóstico e terapêutica!



ACES

Médicos
Enfermeiros
Terapeutas
Psicólogos
T.S. Social

Sim
mas
não só!

Profissionais sensibilizados para a IPI
Formação inicial e profissional com ênfase na prevenção primária e não só na intervenção reabilitativa ...

Crianças/Famílias/Contextos

Existe a
ideia que...

A Educação na IPI
deve ser para
desenvolver
competências de
desenvolvimento/
aprendizagem/ensino
das crianças

 Ministério da
Educação

Docentes IPI
Agrupamentos Escolas de
Referência IPI

Sim
mas
não só!

Docentes sensibilizados para a IPI
Formação inicial e profissional de
qualidade em IPI/EE
Estabilidade de colocação de docentes
nas Equipas de IPI

Crianças/Famílias/Contextos

Existe a
ideia que...

Intervenção com crianças/famílias, em
situação de vulnerabilidade, sobretudo
em domínios da pobreza e reabilitação



INSTITUIÇÕES

Psicólogos

T.S. Social

Terapeutas

Sim
mas
não só!

Direções de Instituições e Profissionais
sensibilizados para a IPI
Formação inicial e profissional de qualidade em IPI
Estabilidade de colocação de profissionais nas
Equipas de IPI



Crianças/Famílias/Contextos

Temos que acreditar...

...que as respostas adaptadas a cada criança, planeadas em equipa e em parceria com a família são mais eficazes e duradouras do que a soma de várias intervenções especializadas!

Fuertes, 2017

...que a partilha de conhecimento e desenvolvimento de estratégias com e através da família, é fundamental

Autarquias
Associações Comunitárias
OUTRAS ENTIDADES
Outras...
COMUNIDADE

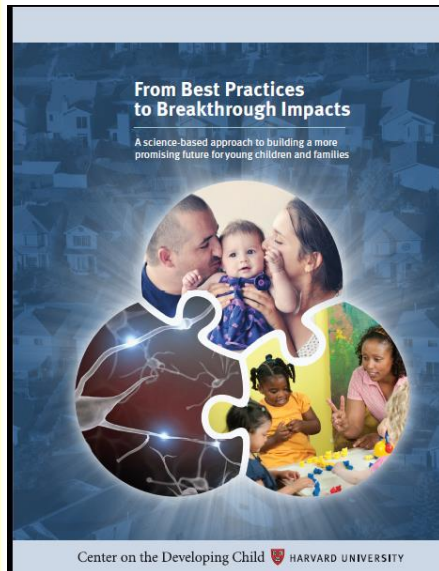
Assim a IPI dará um bom contributo para a Inclusão!

...que campos profissionais distintos devem estar ao serviço da criança de forma integrada!

Das Boas Práticas aos Bons Impactos

O campo da IPI inclui uma variedade de políticas e programas de apoio às famílias capacitando-as para um bom e saudável desenvolvimento dos seus filhos:

- Programas de luta contra a pobreza,
- Cuidados de Saúde Primários,
- Pré-escolas públicas, solidárias e privadas,
- Centros de Acolhimento,
- Visitas Domiciliárias
- Programas para crianças com Necessidades Especiais



Center on the Developing Child
HARVARD UNIVERSITY



Contributos da IPI para a Inclusão
Conferência Parlamentar "Intervenção Precoce e Inclusão"
Sala do Senado da Assembleia da República - 17 de maio de 2017



Muita da nossa investigação e debates científicos e políticos centram-se na população em idade pré-escolar, sobretudo a partir dos 4 anos de idade.



Contributos da IPI para a Inclusão
Conferência Parlamentar "Intervenção Precoce e Inclusão"
Sala do Senado da Assembleia da República - 17 de maio de 2017



A IPI em Portugal é hoje uma realidade,
que continua a florescer...



Mas coloca-se um desafio...

... com os atuais recursos do SNIPI há que repensar a IPI em Portugal!

À luz da recente investigação e reflexões socioeconómicas...



Queremos apostar numa verdadeira IPI (tal como o Guia orienta) e respondemos aos problemas de desenvolvimento da população 0-5 anos em situação de vulnerabilidade e desvantagem?



Queremos continuar a responder maioritariamente a uma população >3 anos com NEE com abordagens de Educação Especial Pré-Escolar e intervenções de cariz terapêutico?



Trabalhamos seriamente em prol do alargamento dos princípios da IPI para toda a população elegível 0-5 anos, (centrada na família, cooperação inter e transdisciplinar) envolvendo políticas, serviços públicos e não públicos de intervenção social, visando a verdadeira Inclusão?



A importância da implementação do Modelo Contextualístico-Holístico

PARA "SABER FAZER" INCLUSÃO HÁ QUE ...

- Concretizar Intervenções Diferenciadas
- Disponibilizar Recursos Humanos e Técnicos
- Planificar e Gerir Recursos Humanos
- Incentivar e capacitar os pais como participantes activos dos movimentos de inclusão e ter sempre os pais como parceiros.
- Formar Transdisciplinarmente todos os intervenientes no processo, quer sejam da área da educação, saúde, solidariedade social ou justiça, de modo a que utilizem uma linguagem comum.
- Trabalhar Transdisciplinarmente.

Teresa Nunes Marques
2000



O objetivo último da IPI é melhorar a qualidade de vida da criança e da sua família,

O maior desafio dos profissionais de IPI é entender a realidade de cada situação sem nunca destruir a esperança de todos aqueles que nela estão implicados.

Teresa Nunes Marques, 2015

Desafios à IPI em Portugal



Organização
Macrossistémica:
organização de serviços e
tomada de decisões
geopolíticas



Organização

Ecossistémica a nível macro,
meso e micro, triministerial

Avaliação/Investigação

- Processos
- Produtos

Intervenção

Personalizada com
a Criança, a Família
e os Contextos

Pontos Fortes do
SNIPI



Formação

- "Guia"
- Protocolos com Universidades
- Formação/Ação através de Supervisão reflexiva nas ELI



Funcionamento

Inter e Transdisciplinar em
Equipas Pluridisciplinares



Organização

Fragilidade CC SNIPI
Insuficiente capacidade de
resposta das ELI/Falta de recursos

Avaliação/Investigação

Necessidade de mais
investigação ao nível
dos **impactos** da IPI e seu
modelo transdisciplinar

Intervenção

Ainda muito
centrada na
criança e nos
défices

Formação

- Necessidade de mais e melhor formação académica em IPI
- Necessidade de mais formação em serviço aos profissionais das ELI
- NST mais habilitados para uma verdadeira **Supervisão contínua aos profissionais das ELI**

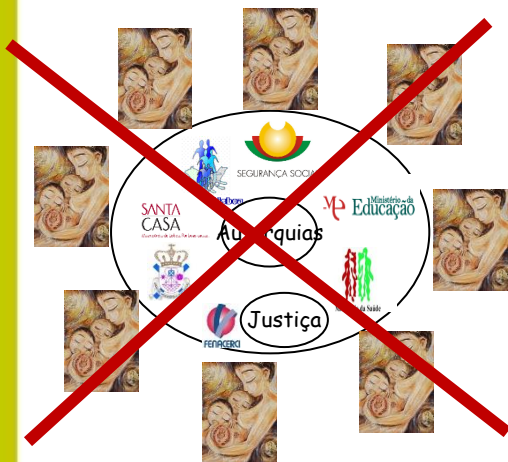
Funcionamento

Equipas Pluridisciplinares,
muitas com grande
mobilidade e fraca
formação profissional em
IPI

**Pontos Fracos do
SNIPI**



Tal como a revolução copernicana com a sua teoria do Heliocentrismo, o paradigma da IPI põe a Família e a Criança no centro da intervenção, e o Sistema de prestação de Serviços ao seu redor, contrariando a situação de Crianças e Famílias "em órbita" à volta dos Serviços.



"...Não há nada mais difícil de levar a cabo, de sucesso mais duvidoso ou mais perigoso de conduzir, do que iniciar uma nova ordem de coisas..."

*O Príncipe
Maquiavel*

O futuro dependerá daquilo que fazemos
no presente.

Gandhi

Muito obrigada pela vossa atenção

