



DATA TAP

Flight Operations Lisbon
Movements Lisbon HUB

TAP HUB

- Necessidades estratégicas

- Mais movimentos livres de Slots
- Mais Parqueamento para aviões em Lisboa
- Maior rapidez de rotações de aviões e passageiros em transito
- Maior rapidez de movimentos terrestres no aeroporto
- Melhoria da capacidade através de obras nos acessos e saídas das Pistas

Aeroporto de Lisboa

- **Aeroporto de Lisboa registou em Maio um crescimento de :**
 - 2.277.384 passageiros comerciais (+18,7%)
 - 16.851 movimentos comerciais de aeronaves (+8,9%)
 - 10.080,6 toneladas de carga processadas (+34,0%)
- **Em termos acumulados, o Aeroporto de Lisboa processou :**
 - 9.716.248 passageiros comerciais (+22,6%)
 - 74.706 movimentos de aeronaves (+11,2%)
 - 45.456,1 toneladas de carga (+26,3%)
- Verificou-se um crescimento de passageiros nos segmentos de tráfego tradicional (+18,6%), *low cost* (+19,0%) e tráfego não regular de passageiros (+40,2%).

Aeroporto de Lisboa

➤ **As três maiores companhias aéreas a operar no Aeroporto de Lisboa representaram em Maio:**

- 68,5% do numero total de passageiros
- TAP Portugal com 1.061.461 passageiros (+19,5%), e com uma quota de mercado de 46,6%
- A Ryanair, com 272.720 passageiros (+25,7%), atingiu uma quota de mercado de 12,0%
- A EasyJet, com 225.604 passageiros (+15,9%), ficou com uma quota de mercado de 9,9%.
-
- No mês de maio, os lugares oferecidos aumentaram 13,4%, para um total de 2.714.194 lugares
- A taxa de ocupação registou um crescimento de 3,8pp para os 84%
- O número médio de passageiros por movimento fixou-se em 138.

Crew Concept - 01Mai16 – 30Abr17

Month	Total Crew Concept	Average - Day	Max	Min	First Delivered - Hour	Last Delivered - Hour
2016-05	760	25	32	19	06:55	03:34
2016-06	719	24	36	19	07:40	23:09
2016-07	715	23	27	17	07:35	23:17
2016-08	747	24	28	21	07:43	01:05
2016-09	665	22	29	7	07:20	23:56
2016-10	650	21	25	15	08:03	00:41
2016-11	659	22	26	16	07:00	23:19
2016-12	717	23	48	16	07:45	00:41
2017-01	701	23	58	9	07:10	01:15
2017-02	586	21	26	9	06:58	22:44
2017-03	686	22	34	15	07:02	23:59
2017-04	675	23	26	10	06:50	23:20

Crew Concept – Estatística [01Mai16 – 30Abr17];

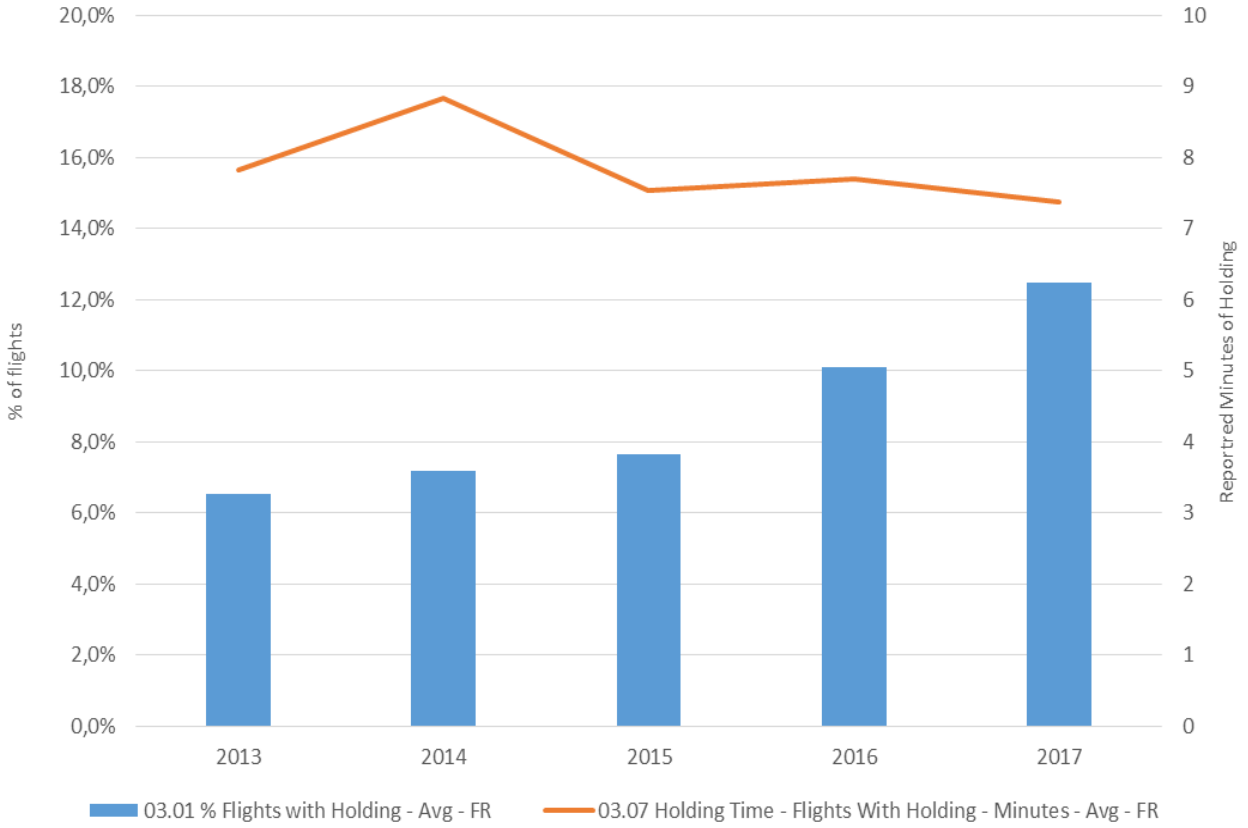
Month	Total "Extra"	Average - Day	Max	Min	First Delivered - Hour	Last Delivered - Hour
2016-05	75	3	6	0	07:34	22:45
2016-06	96	4	15	0	06:45	22:52
2016-07	110	4	19	1	06:33	22:22
2016-08	99	4	30	0	06:48	00:59
2016-09	43	2	4	0	06:37	22:51
2016-10	71	3	8	0	06:50	22:56
2016-11	64	2	7	0	07:52	23:10
2016-12	74	3	6	0	07:45	23:24
2017-01	51	2	5	0	07:55	22:50
2017-02	38	2	5	0	07:32	22:24
2017-03	56	2	5	0	06:43	22:28
2017-04	51	2	5	0	07:35	23:40

APOIO "Extra":

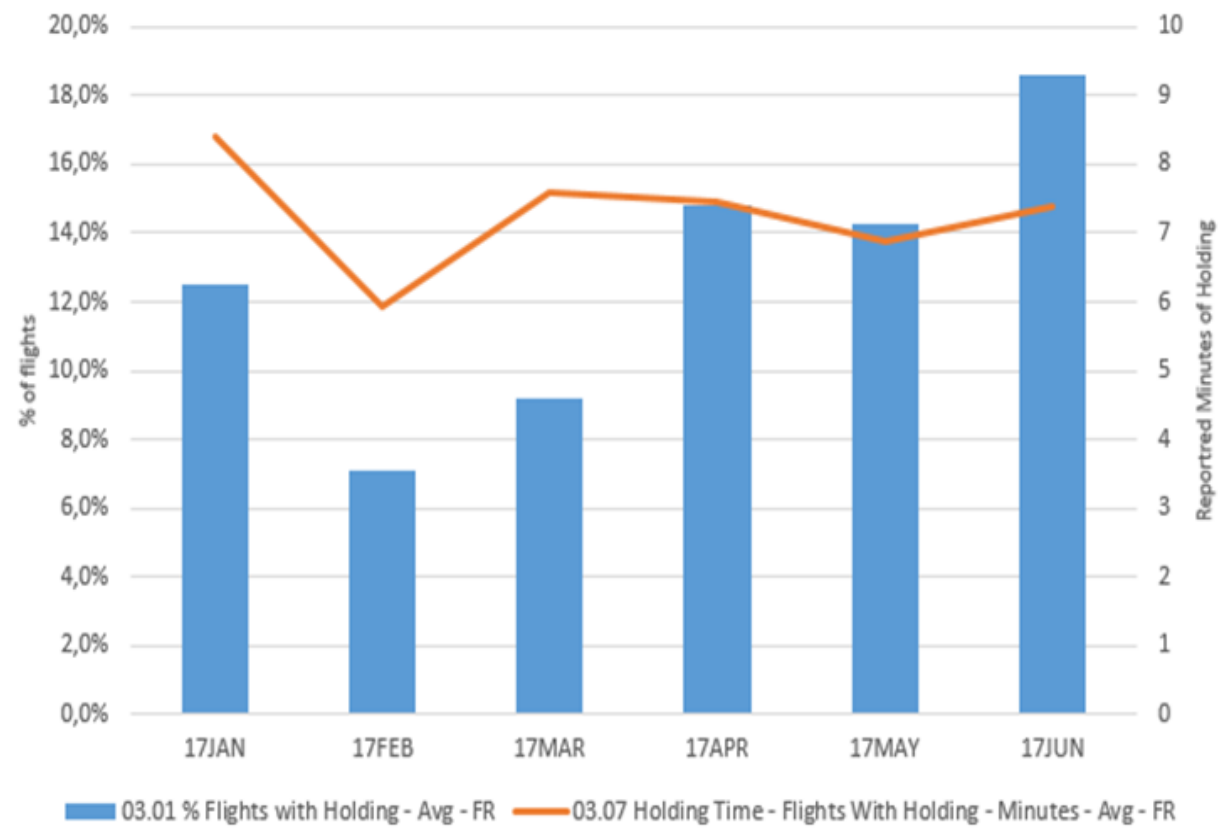
Pedidos de entrega realizados pelo DO para além do CREW CONCEPT

[Tripulações que fizeram Briefing TTA e por qualquer motivo foi necessário entregar novo processo no stand]

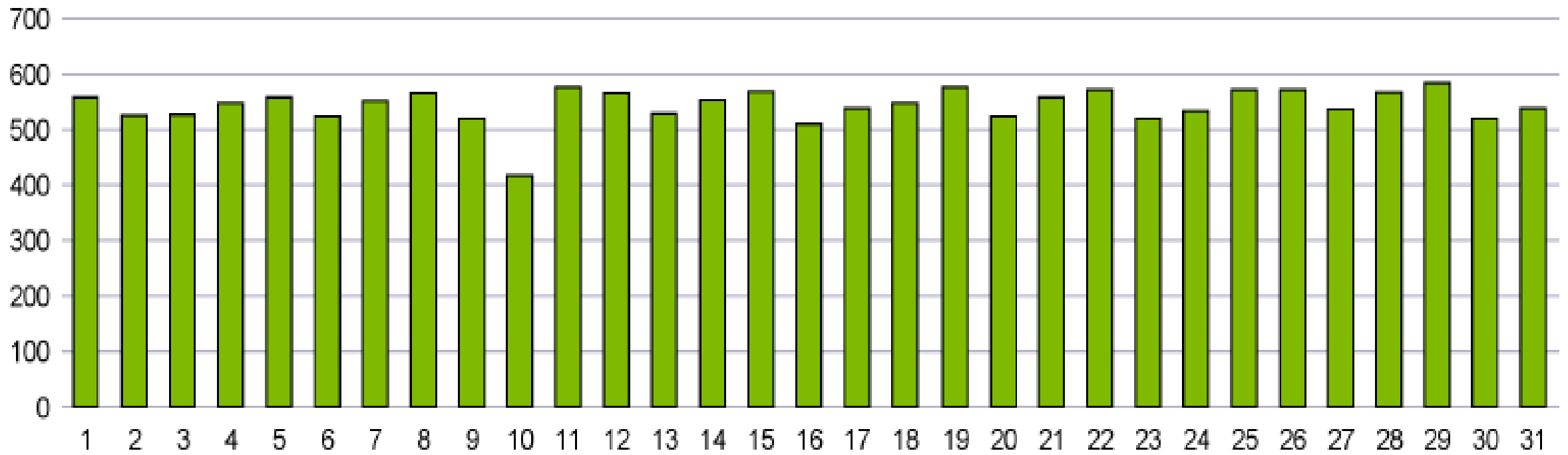
TAP Flights with Holding at LIS Airport (Yearly Evolution)



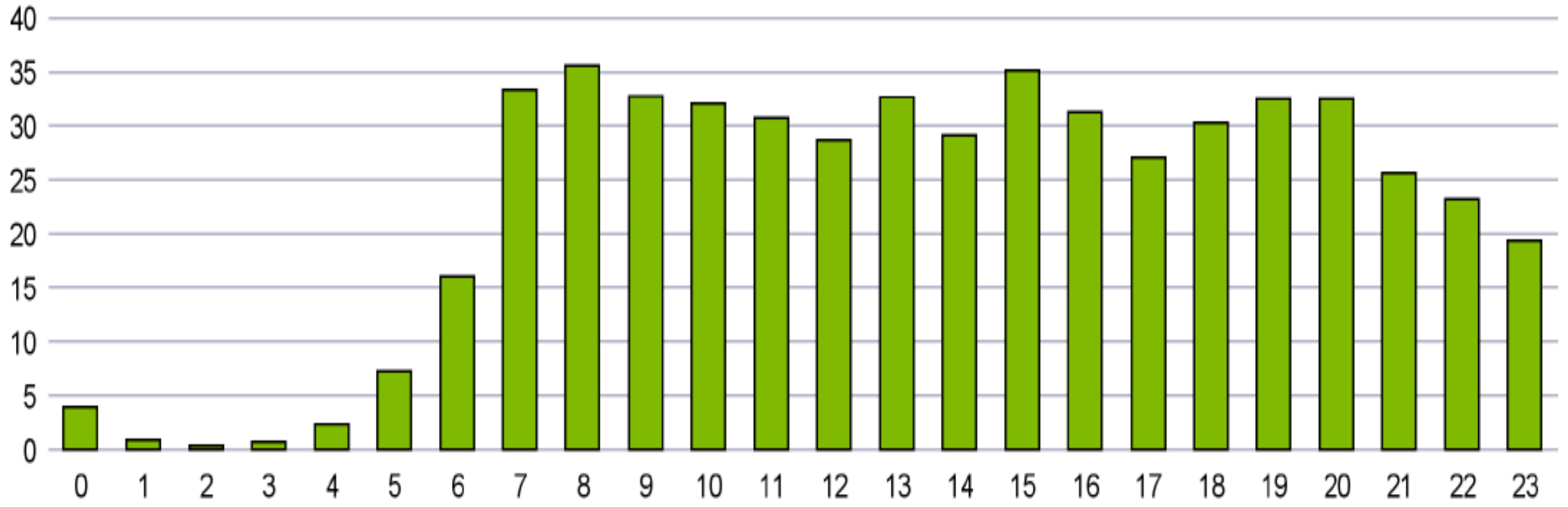
TAP Flights with Holding at LIS Airport (2017 Evolution)



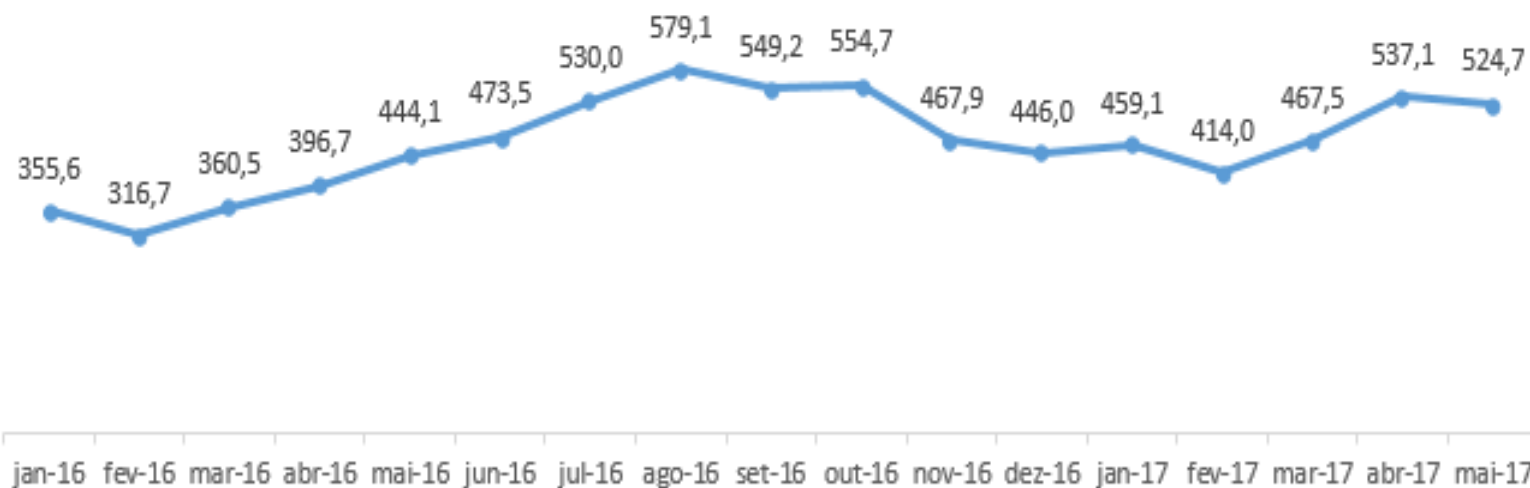
Movimentos Diários_Daily Movements



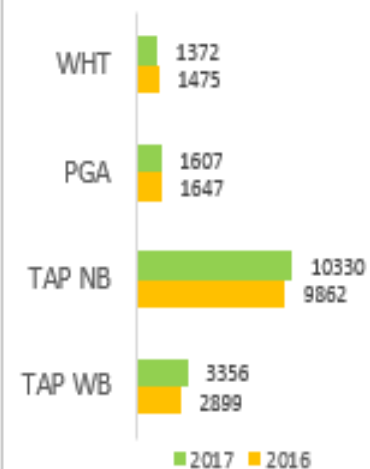
Média Horária de Movimentos_Average Movements per Hour



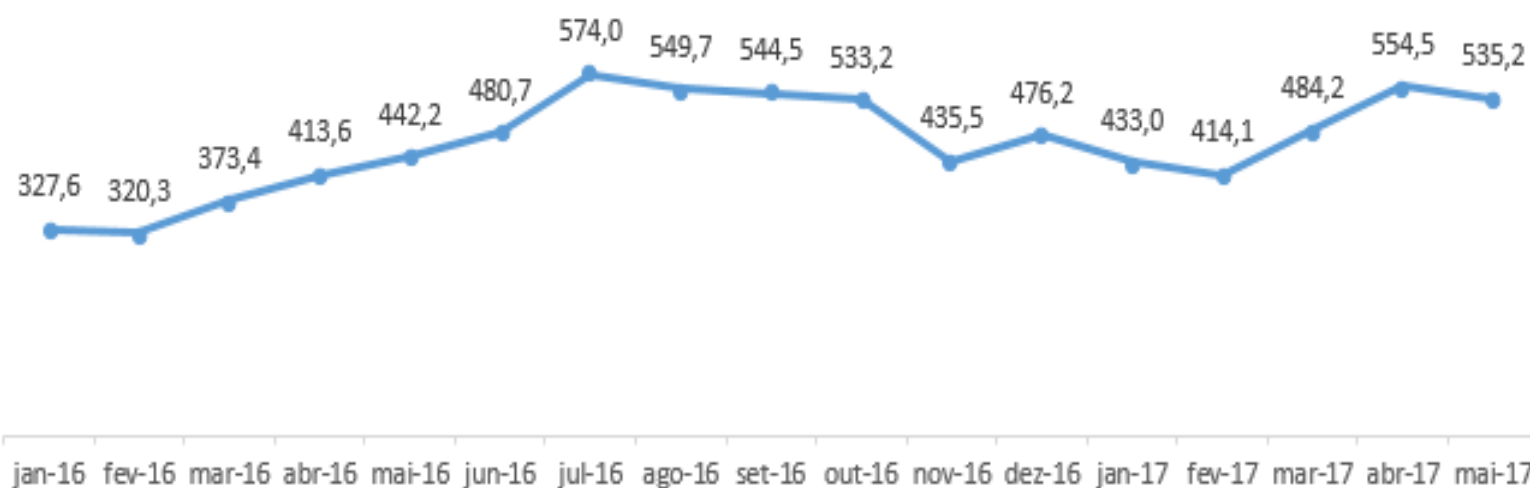
Number of Passengers - LIS Departures (1.000 pax)



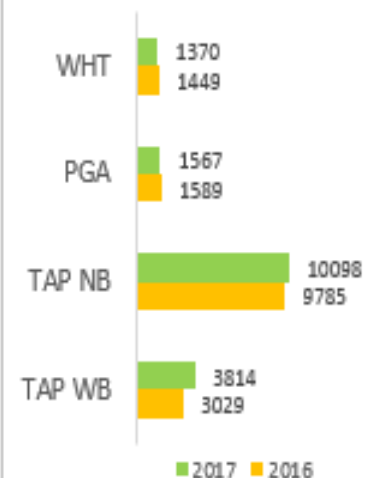
Average Number of Daily Passengers Departing from LIS



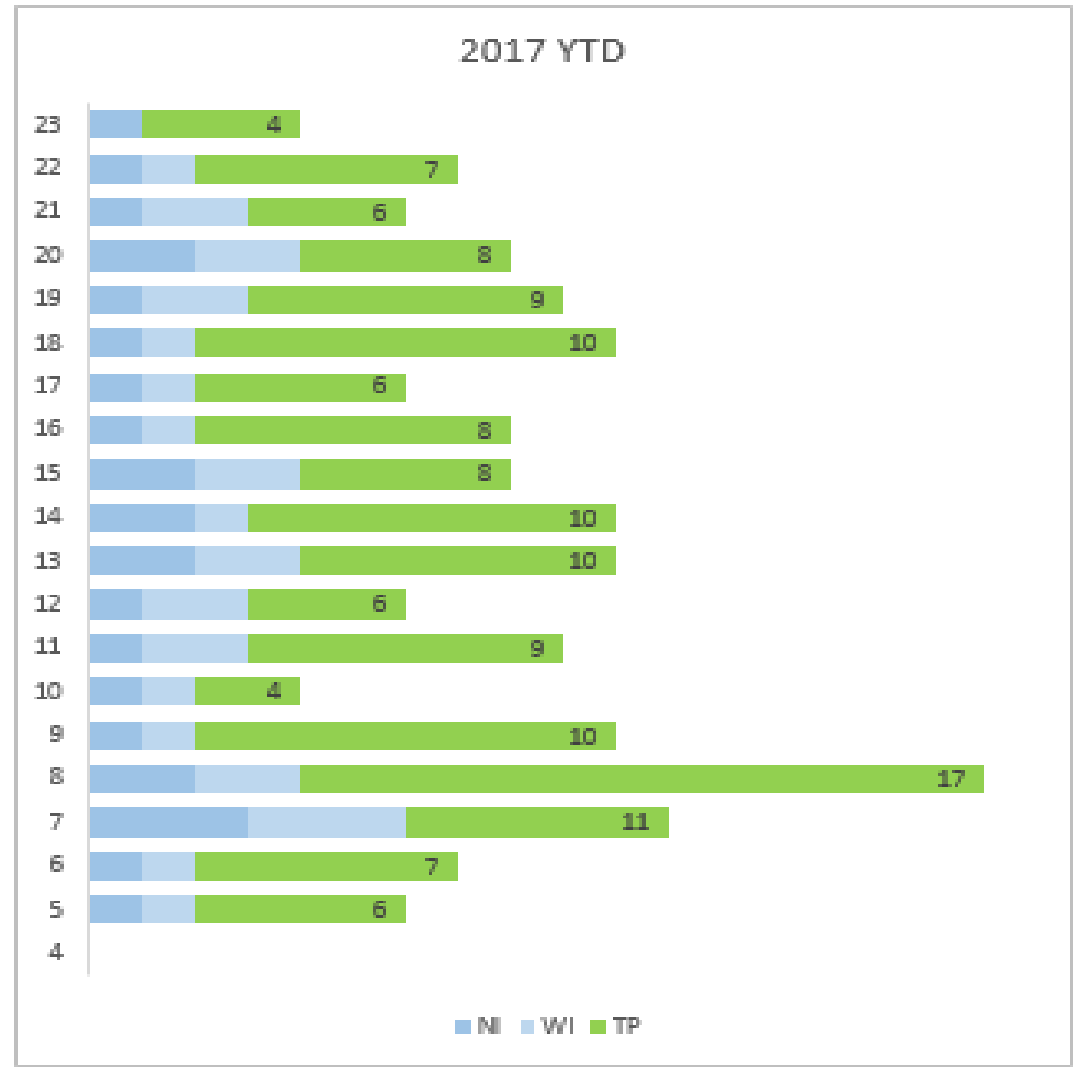
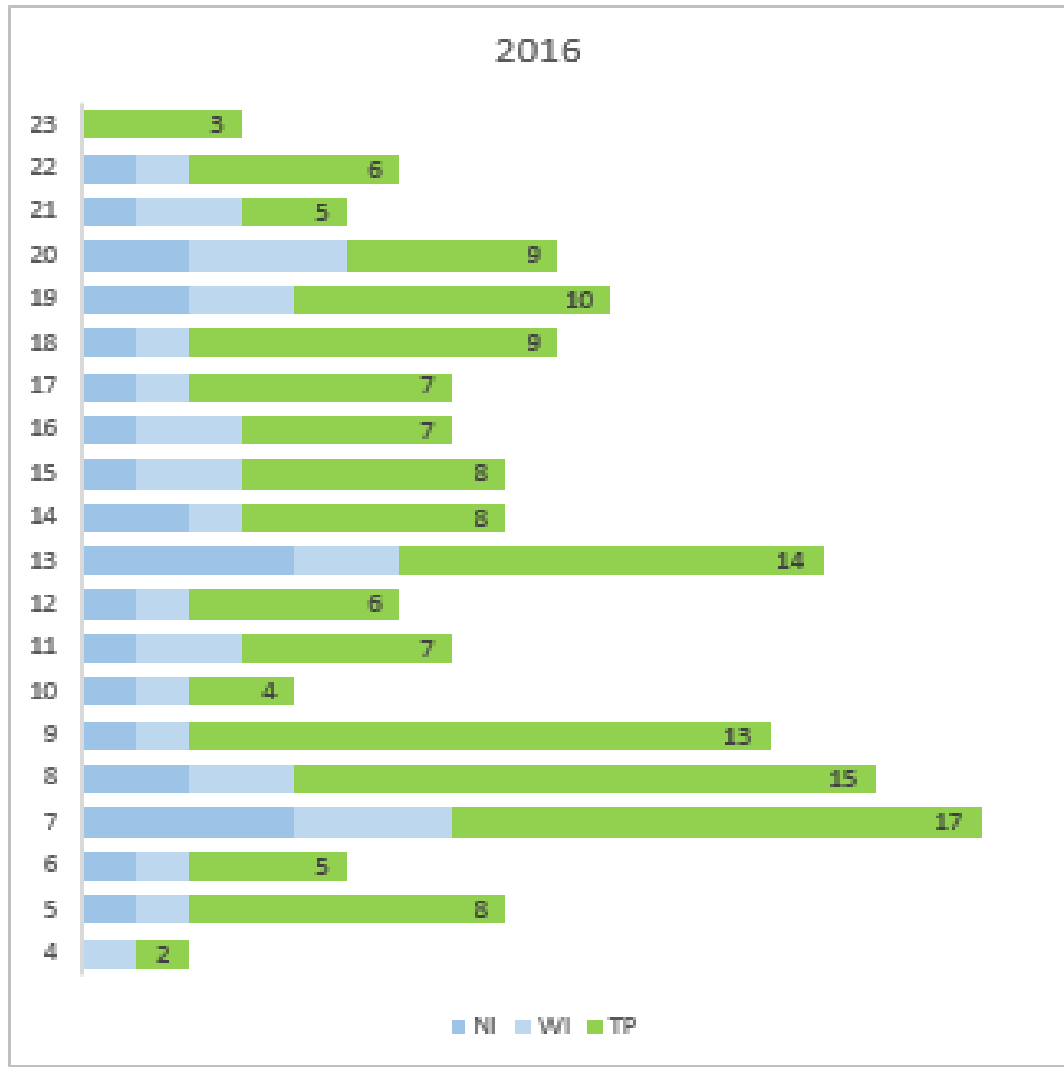
Number of Passengers - LIS Arrivals (1.000 pax)



Average Number of Daily Passengers Arriving to LIS




Number of Departures per Hour (LIS)



D-ATIS	124.150	AM	118.500	ISZ
TWR	121.950	GP	118.500	ISZ
GND	121.700	COMM-FREQ	118.500	COMM-FREQ
DLV	118.950	ISZ (Private)	118.500	

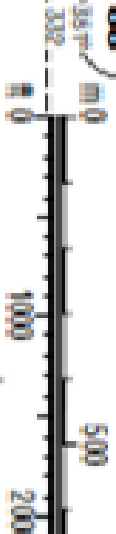
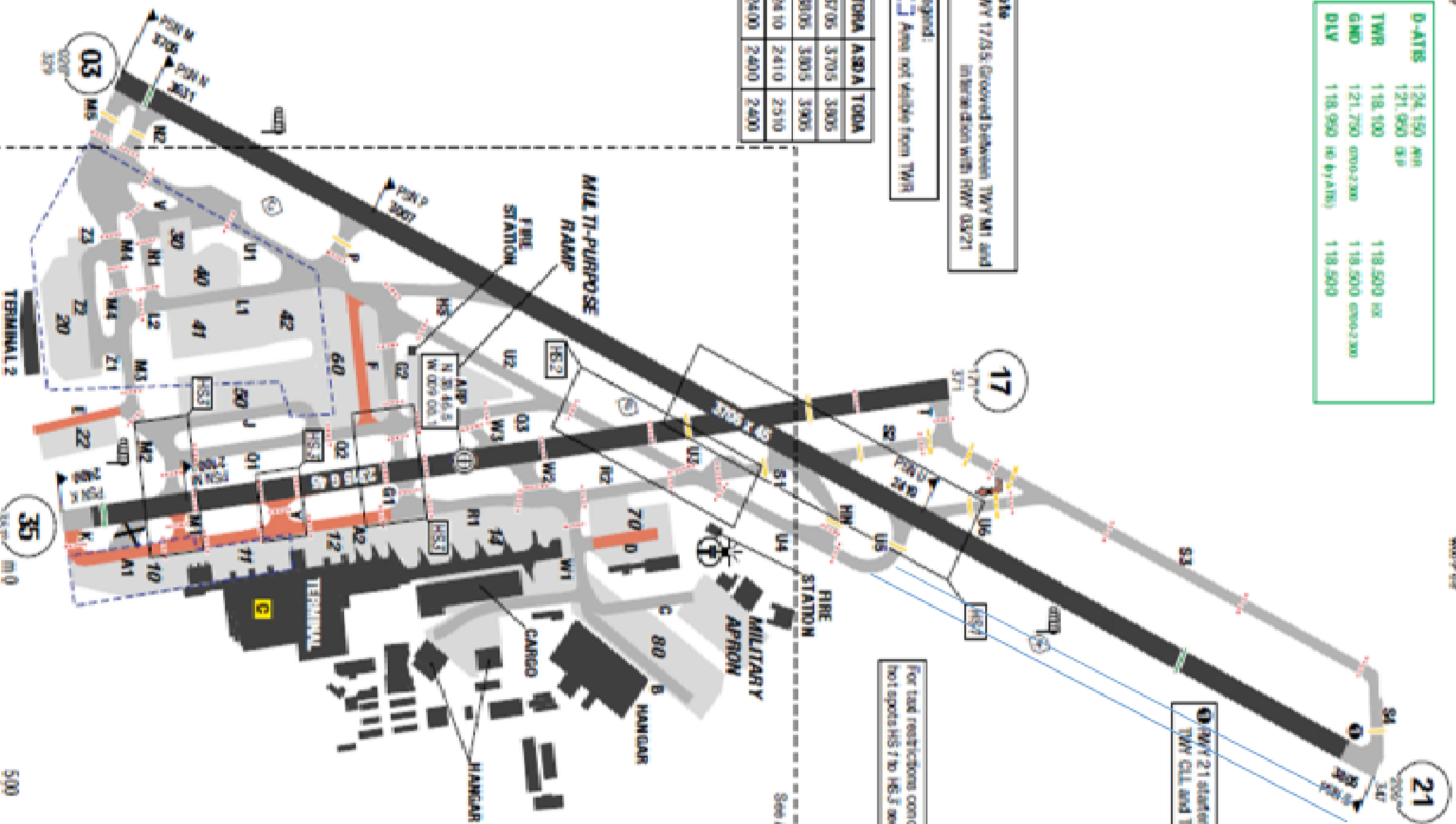
Note:
 RWY 17/35 Crossed between TWY M1 and
 Intersection with RWY 03/21

Y	TORA	ASDA	TOGA
N S1	3705	3705	3905
N S1	3805	3805	3905
N U1	2410	2410	2510
	2400	2400	2400

Legend:
 Areas not visible from TWR

For taxi restrictions consult
 hot spots HS 1 to HS 5 see

0 RWY 21 starts at
 TWY C11 and TWY



OBRIGADO