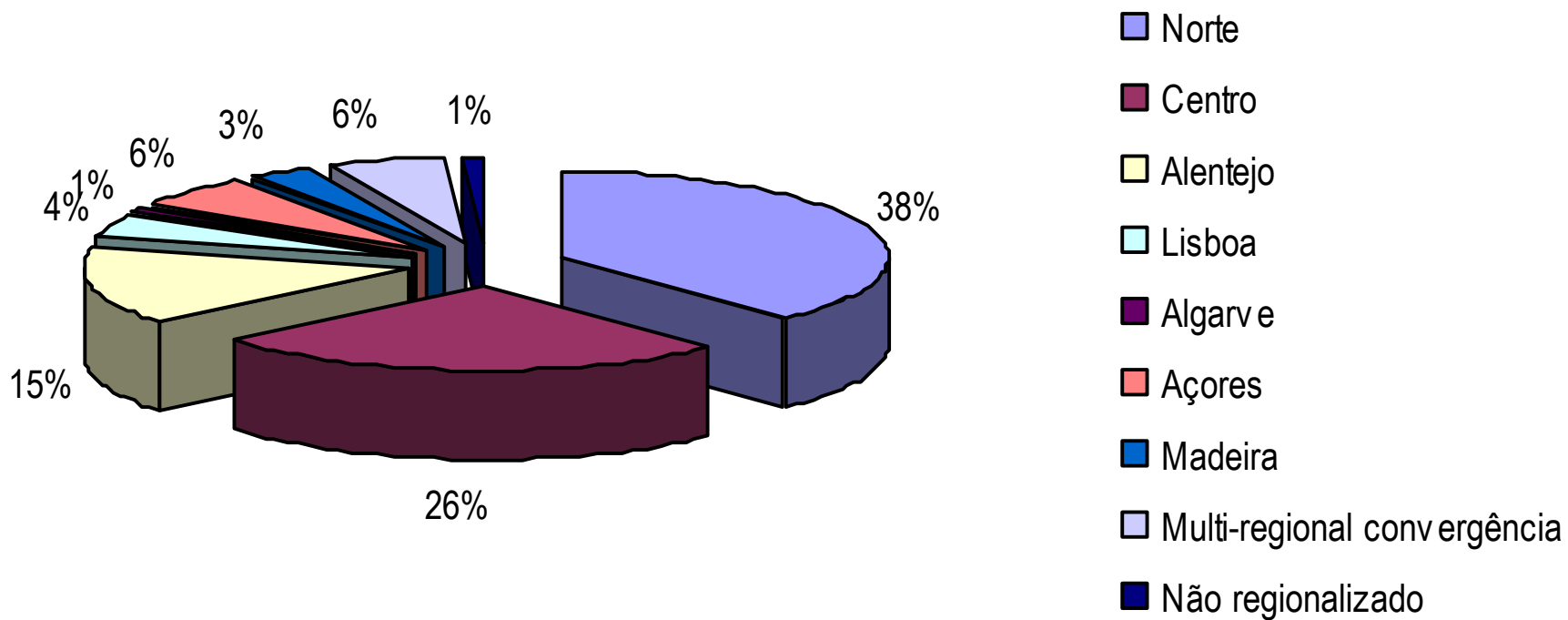


# REGIÃO CENTRO

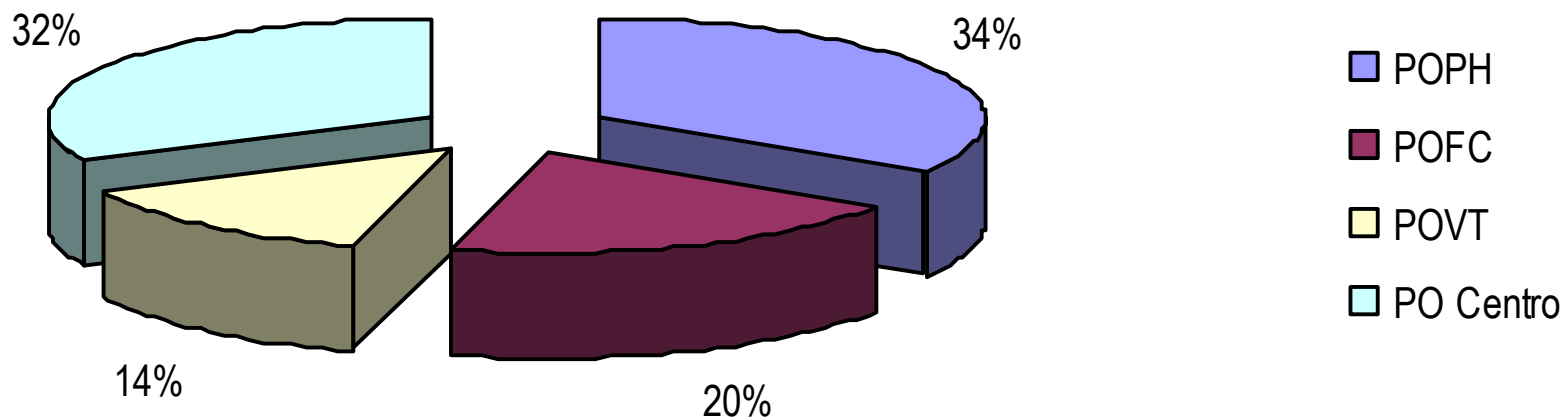
## QREN / Mais Centro

### Final de 2010

## Aprovações QREN por Região a 30.Set.2010 (Fundo)



## Aprovações por PO na Região a 30.Set.2010 (Fundo)

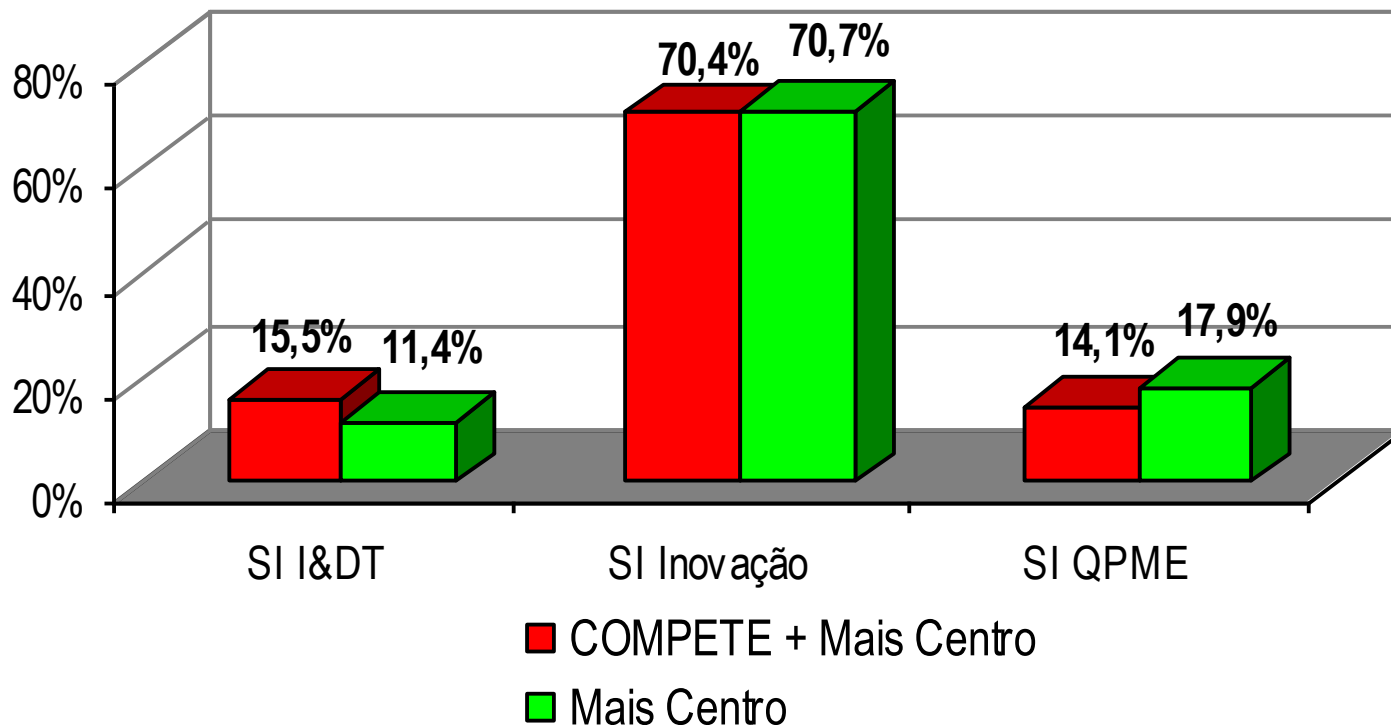


Grandes Áreas de Intervenção	Aprovações			
	N.º de Proj.	Investimento Total	Feder	
		milhões €	% PO	
Sistemas de Incentivos	977	580,1	278,4	16,4%
Política de Cidades	* 63	411,3	272,0	16,0%
Requalificação Urbana (Contratualização)	7	3,7	2,8	0,2%
<i>p.memória: POLIS QCA III</i>		112,5	79,4	
Educação	174	338,7	164,4	9,7%
Saúde	26	107,8	73,8	4,3%
Mobilidade	79	101,2	63,6	3,7%
Sistema Científico e Tecnológico	** 39	239,3	116,3	6,8%
Ambiente (sem Requalificação Urbana)	126	92,4	58,7	3,5%
<b>Total</b>		<b>1.874,5</b>	<b>1.030,0</b>	<b>60,5%</b>

\* Programas de Acção, com um total de 217 projectos

\*\* dos quais 3 Programas de Acção para Parques de Ciência e Tec. e Incub. de Base Tecnol.,  
com um total de 25 projectos

## Aprovações por Sistema de Incentivo FEDER



# SISTEMAS DE INCENTIVOS ÀS EMPRESAS

## Aprovações COMPETE + MAIS CENTRO (-Anulações)

### Distribuição por Região

Região	Nº Proj.	Invest. Elegível	Incentivo	
		milhões €	milhões €	%
Norte	2.321	1.825	853	34%
Centro	1.541	3.041	942	37%
Lisboa	220	137	68	3%
Alentejo	345	1.107	391	16%
Algarve	100	88	20	1%
Multi-regiões	256	441	240	10%
<b>Total</b>	<b>4.783</b>	<b>6.639</b>	<b>2.514</b>	<b>100%</b>

Fonte: SI QREN 31/Dezembro/10

# Total Contratualizado

Áreas Temáticas	FEDER inicial	Peso Inicial	FEDER actual	Peso Actual
	milhões €	%	milhões €	%
Competitividade, Inovação e Conhecimento	103	22%	59	11%
Rede Escolar	69	15%	140	27%
Coesão	89	19%	80	15%
Mobilidade	100	21%	129	25%
Ambiente (sem Requalificação Urbana)	86	18%	85	16%
Governança e Capacitação Institucional	18	4%	12	2%
<i>Requalificação Urbana (Ambiente)</i>	6	1%	15	3%
<b>TOTAL</b>	<b>469</b>	<b>100%</b>	<b>520</b>	<b>100%</b>
<b>PESO NO TOTAL DO PROGRAMA (1.702 M€)</b>		<b>28%</b>		<b>31%</b>

# Aprovações por CIM

CIM	Dotação FEDER	Peso	Aprovação FEDER	Peso	Aprovações/ Dotação
	milhões €	%	milhões €	%	%
Beira Interior Sul	21,0	4,0%	4,3	1,8%	20,4%
Baixo Mondego	80,5	15,5%	35,2	14,5%	43,7%
Baixo Vouga	60,1	11,5%	19,7	8,1%	32,8%
Comurbeiras	45,9	8,8%	17,9	7,4%	38,9%
Dão-Lafões	72,9	14,0%	45,6	18,8%	62,5%
Médio Tejo e Pinhal Interior Sul	70,6	13,6%	42,0	17,3%	59,5%
Oeste	90,8	17,4%	43,7	18,0%	48,2%
Pinhal Interior Norte	28,4	5,5%	13,4	5,5%	47,2%
Pinhal Litoral	36,3	7,0%	14,4	5,9%	39,7%
Serra da Estrela	13,9	2,7%	6,5	2,7%	46,6%
<b>Total</b>	<b>520,4</b>	<b>100,0%</b>	<b>242,7</b>	<b>46,6%</b>	<b>46,6%</b>

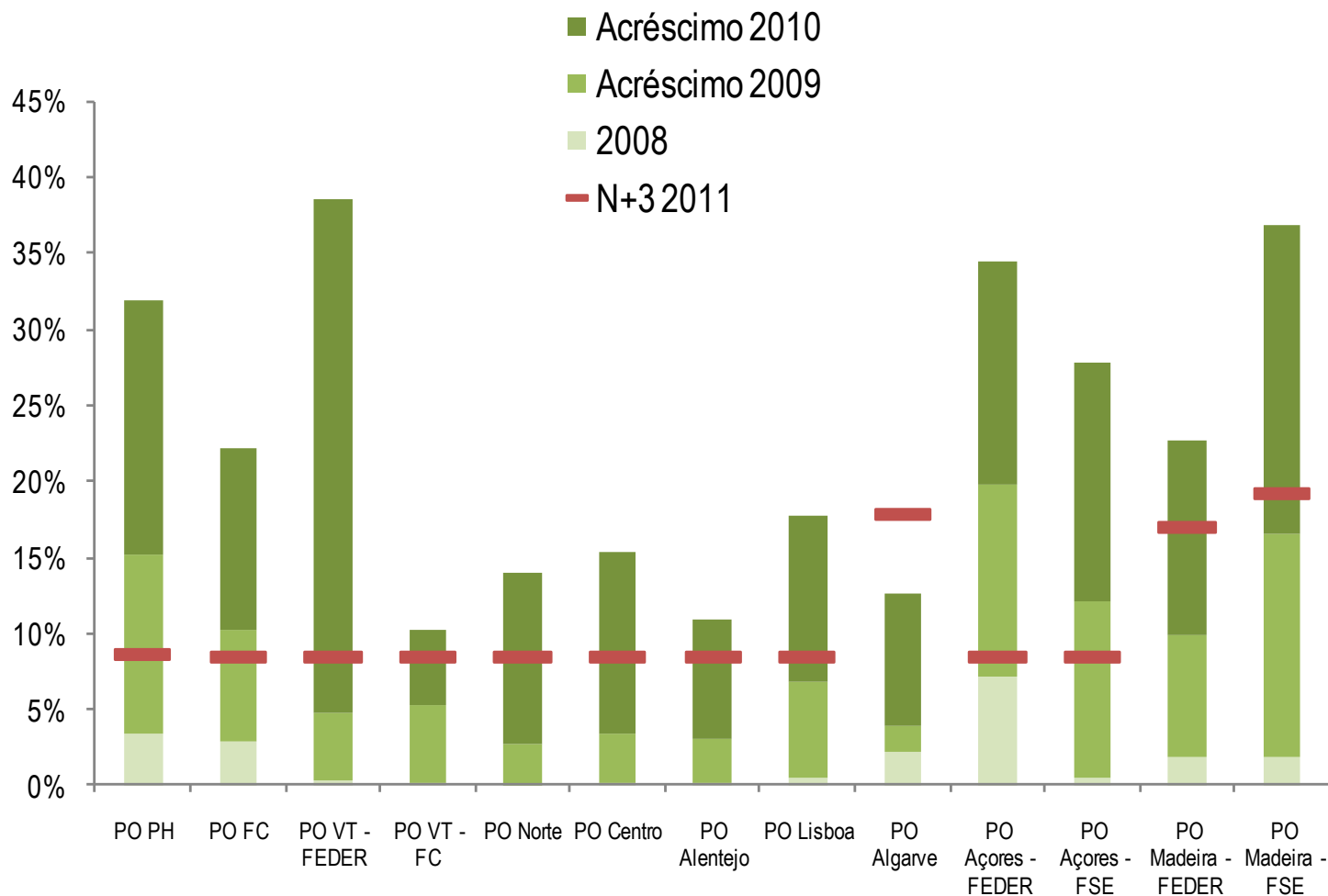


## Execução QREN

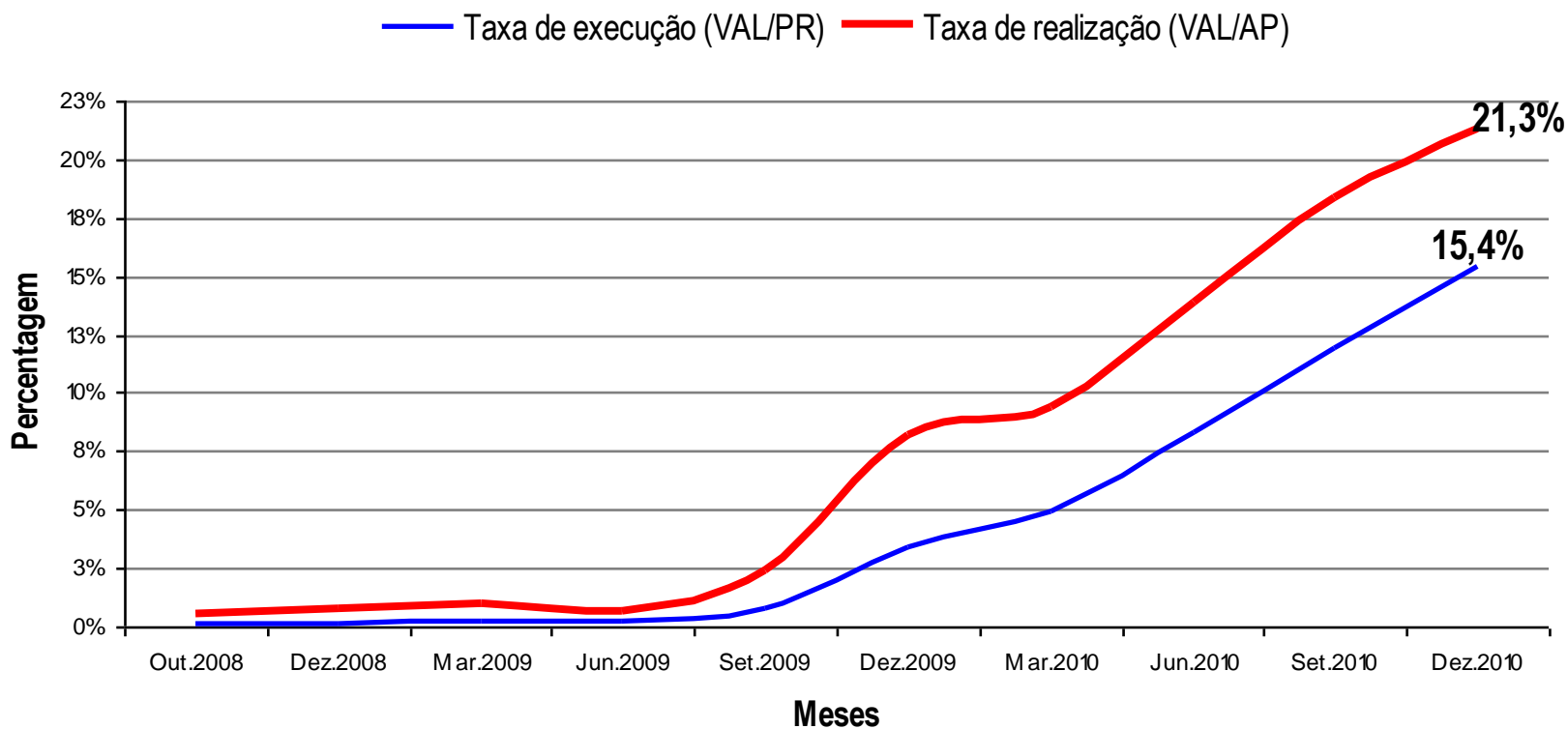
Programa Operacional	Taxa de compromisso (AP/PR)	Taxa de execução (VAL/PR)	Taxa de realização (VAL/AP)
	%		
<b>QREN</b>	<b>66,8%</b>	<b>23,0%</b>	<b>34,4%</b>
<b>PO Temáticos</b>	<b>67,6%</b>	<b>25,7%</b>	<b>38,0%</b>
PO Potencial Humano	72,2%	31,8%	44,1%
PO Factores de Competitividade	79,7%	22,2%	27,9%
PO Valorização do Território	53,6%	20,0%	37,3%
<b>PO Regionais do Continente</b>	<b>65,9%</b>	<b>14,1%</b>	<b>21,4%</b>
PO Norte	63,4%	14,0%	22,0%
PO Centro	72,2%	15,4%	21,3%
PO Alentejo	68,5%	10,9%	15,9%
PO Lisboa	60,7%	17,8%	29,4%
PO Algarve	38,8%	12,6%	32,6%
<b>PO Regiões Autónomas</b>	<b>64,8%</b>	<b>31,5%</b>	<b>48,6%</b>
PO Açores - FEDER	59,0%	34,5%	58,4%
PO Açores - FSE	84,1%	27,8%	33,0%
PO Madeira - FEDER	64,1%	22,7%	35,4%
PO Madeira - FSE	81,8%	36,8%	45,0%
<b>PO de Assistência Técnica</b>	<b>48,3%</b>	<b>24,0%</b>	<b>49,7%</b>
PO Assistência Técnica - FEDER	29,8%	11,3%	37,8%
PO Assistência Técnica - FSE	68,1%	37,7%	55,3%

## Evolução anual da taxa de execução do QREN por PO

Fonte: Observatório do QREN



### Evolução dos Indicadores Financeiros Mais Centro (período 2008-2010)



<b>Grandes Áreas de Intervenção</b>	<b>Taxa de Execução</b>
	<b>%</b>
<b>Mais Centro</b>	<b>15,4%</b>
Sistemas de Incentivos	21,8%
Contratualização	18,9%
Política de Cidades	8,9%

# Execução CIM por Regulamento

Regulamento	Execução (val. / prog.)
	%
Valorização do Litoral	39,4%
Requalificação Rede Escolar	32,0%
Mobilidade Territorial III	22,4%
Equip. para a coesão local	19,4%
Economia Dig. e Soc. Conhecimento	18,1%
Mobilidade Territorial II	16,0%
Valor. e Qualific. Ambiental	12,8%
Cultura Científica e Tecnológica	8,6%
Áreas de Acolhim. Empresarial	8,1%
Energia	6,2%
Património Cultural	5,3%
Prev. Gestão Riscos Mat. e Tecn.-Acções Mat.	5,1%
Ciclo urbano da água	4,3%
Rede de equipamentos culturais	1,2%
Apoio à Modern. Administ. (SAMA)	0,4%
Gest. Act. de Esp. Protegidos e Classificados	0,4%
Optimiz. da Gestão de Resíduos	0,0%
Promoção e Capacitação Institucional	0,0%
<b>Total</b>	<b>18,9%</b>

Comunidade Intermunicipal	Execução (val. / prog.)
	%
Dão-Lafões	27,6%
Comurbeiras	21,2%
Médio Tejo e Pinhal Interior Sul	21,1%
Baixo Mondego	19,8%
Serra da Estrela	17,4%
Pinhal Litoral	16,8%
Oeste	16,1%
Beira Interior Sul	14,9%
Baixo Vouga	14,8%
Pinhal Interior Norte	8,6%
<b>Total</b>	<b>18,9%</b>