



ASSEMBLEIA DA REPÚBLICA

Lei n.º 42/2021

de 6 de julho

Sumário: Alteração dos limites territoriais entre a freguesia de Escapães e a União de Freguesias de Santa Maria da Feira, Travanca, Sanfins e Espargo, pertencentes ao concelho de Santa Maria da Feira.

Alteração dos limites territoriais entre a freguesia de Escapães e a União de Freguesias de Santa Maria da Feira, Travanca, Sanfins e Espargo, pertencentes ao concelho de Santa Maria da Feira

A Assembleia da República decreta, nos termos da alínea c) do artigo 161.º da Constituição, o seguinte:

Artigo 1.º

Delimitação administrativa territorial

Nos termos da presente lei, é definida a delimitação administrativa territorial entre a freguesia de Escapães e a União de Freguesias de Santa Maria da Feira, Travanca, Sanfins e Espargo, do concelho de Santa Maria da Feira, distrito de Aveiro.

Artigo 2.º

Limites territoriais

Os limites administrativos territoriais entre as freguesias referidas no artigo anterior são os que constam do anexo (representação cartográfica com o novo limite) da presente lei, que dela faz parte integrante.

Aprovada em 28 de maio de 2021.

O Presidente da Assembleia da República, *Eduardo Ferro Rodrigues*.

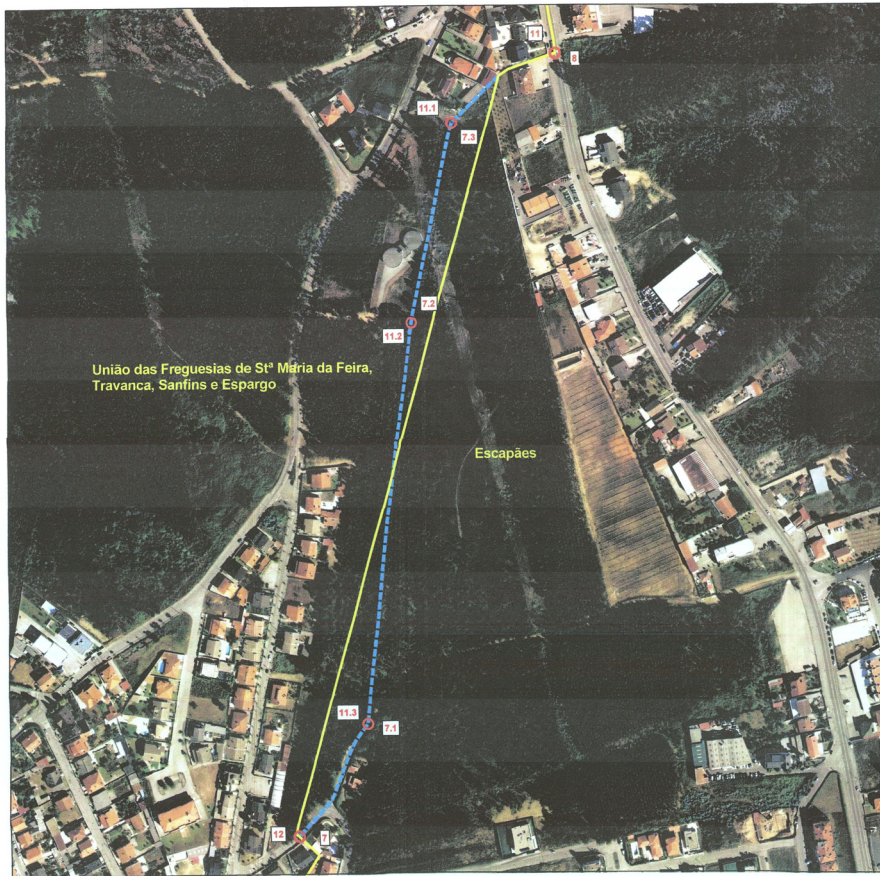
Promulgada em 25 de junho de 2021.

Publique-se.

O Presidente da República, MARCELO REBELO DE SOUSA.

Referendada em 29 de junho de 2021.

O Primeiro-Ministro, *António Luís Santos da Costa*.



Anexo 3 - Procedimento de Delimitação Administrativa

Freguesias: Escapães e União das Freguesias de Sta' Maria da Feira, Travanca, Sanfins e Espargo

Susana Maria Feliciano
Assinatura do representante da Assembleia Municipal de Escapães e selo branco

Diogo
Assinatura do representante da Freguesia de Escapães e selo branco

19/60
Assinatura do representante do presidente da União de Freguesias de Sta' Maria da Feira, Travanca, Sanfins e Espargo e selo branco

Vitor Manuel dos Anjos
Assinatura do representante da Assembleia de Freguesias de Escapães e selo branco

Edi
Assinatura do representante do Câmara Municipal de Santa Maria da Feira e selo branco

Paulo António Alves dos Santos
Assinatura do representante da Assembleia Municipal de Santa Maria da Feira e selo branco

- Legenda:
- Limite Administrativo de freguesia proposto
 - Limite Administrativo CAOP atual
 - Marco de Freguesia

Ortofotomapa DGT 2018
Projeção: Transversa Mercator
Escala: 1:2.000
Datum: ETRS89/PT-TM06
Data: 6 Outubro 2020

114370586