

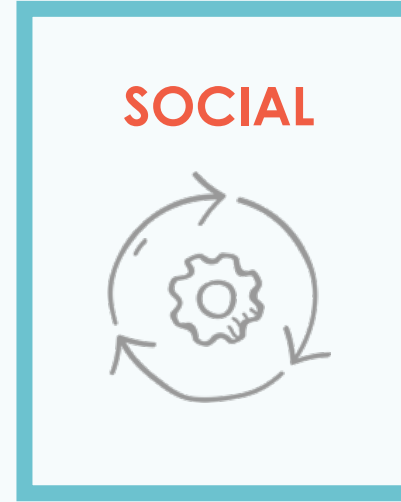


APAC.
Portugal

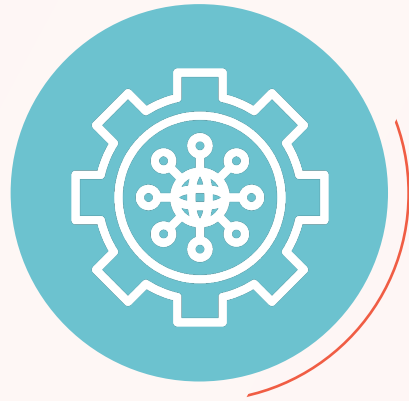
APRESENTAÇÃO GERAL | 2021



EIXOS DE AÇÃO & IMPACTO



Beneficiários



Desenvolvimento de Competências

Programas de voluntariado dentro de Estabelecimentos Prisionais.



Programa de Mentoria

A cada ex-recluso que queira é dado um mentor que o acompanha nos primeiros tempos em liberdade.



Gabinete de Inserção

Apoio à inserção sociolaboral através do programa Incorpora da Fundação La Caixa.



Reshape Ceramics

Negócio social que cria oportunidades de ligação entre o interior e o exterior para uma transição mais suave.

IMPACTO SOCIAL

Negócio Social



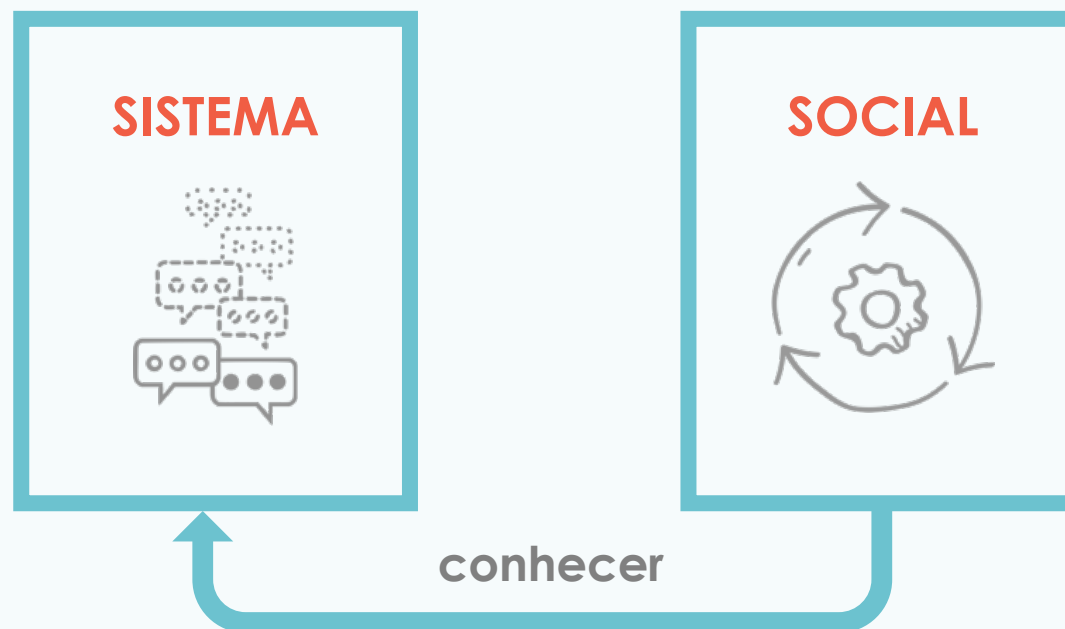
NEGÓCIO SOCIAL

- Desenvolvido no EP de Caxias e num Atelier no exterior da APAC
- Emprega 4 reclusos no EP de Caxias e 2 ex-reclusos no Atelier;
- 100% dos Lucros revertem a favor de outros programas da APAC Portugal para aumentar o impacto social;





EIXOS DE AÇÃO & IMPACTO





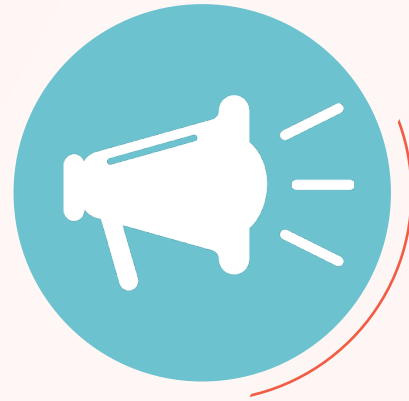
IMPACTO NO SISTEMA

Advocacy



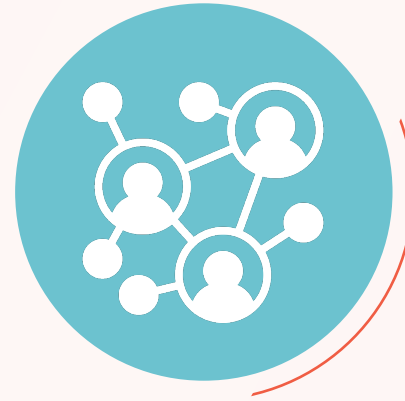
Publicação de Dados

Tornar pública e legível a informação sobre o Sistema Prisional para qualquer cidadão Português.



Campanhas de Comunicação

Promover uma maior consciencialização sobre o Sistema Prisional. Dar a conhecer projetos e histórias de sucesso inspiradoras.



Influenciar Políticas Públicas

Contribuir – nos planos legislativo, executivo e judicial – para a implementação de políticas públicas focadas numa execução de penas normalizada com a vida em sociedade.



Promoção de Eventos Públicos

Criação de um evento internacional de referência, para tornar o Sistema Prisional numa causa pública.

IMPACTO NO SISTEMA

Sobre o Prison Insights '19...

86%

dos participantes destaca os oradores e o conteúdo do evento como o aspeto mais positivo do evento!

261



participantes registados

83



organizações

O QUE DIZEM DO PRISON INSIGHTS

“Para mim o Prison Insights ‘19 foi um dos melhores eventos do setor social em que estive presente (e já estive em muitos!!). Oradores incríveis.”

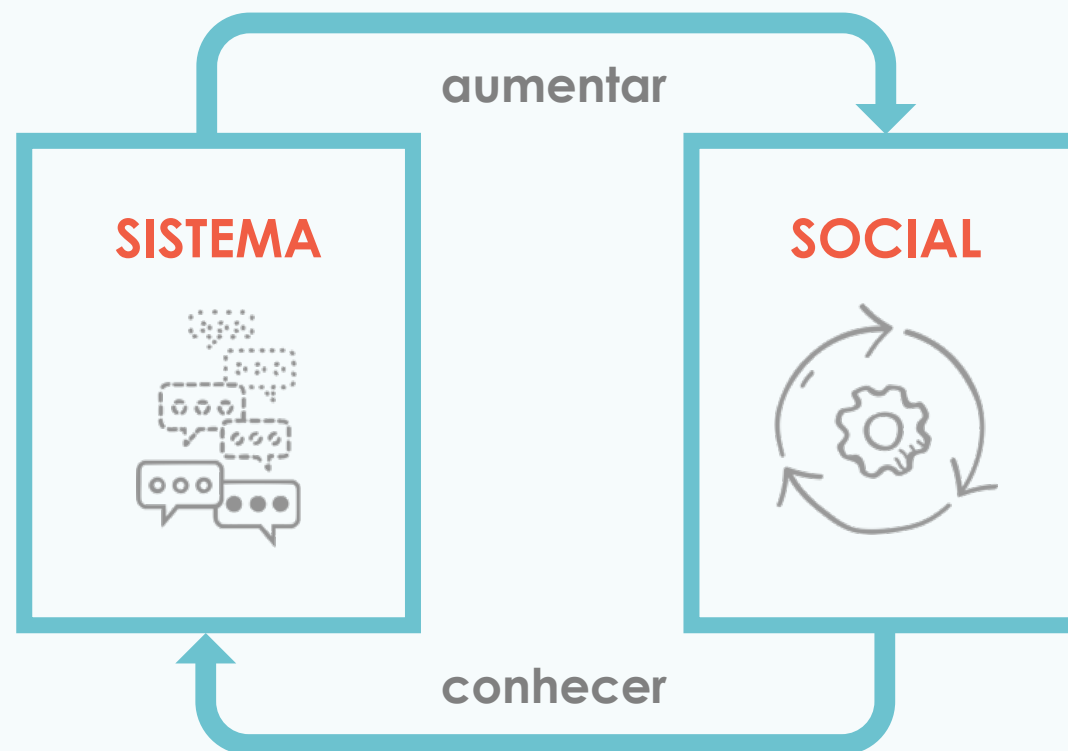
“Para mim o Prison Insights ‘19 foi uma experiência arrebatadora, em que se falou, sobretudo, de novas oportunidades e de novos começos.”

“Para mim o Prison Insights ‘19 foi a descoberta de um universo para mim desconhecido.”

**PRISON
INSIGHTS**



EIXOS DE AÇÃO & IMPACTO



NINGUÉM É IRRECUPERÁVEL

Desde 2015 a APAC Portugal já apoiou
211 beneficiários.



1

REGULAMENTAÇÃO DO TRABALHO

“O trabalho em unidades produtivas de natureza empresarial assenta numa relação jurídica especial de trabalho, cuja disciplina consta de diploma próprio.”

Artigo 43.º, n.º 1, Código de Execução de Penas

2

CASAS DE TRANSIÇÃO



**PEQUENA
ESCALA**



**INTEGRAÇÃO NA
COMUNIDADE**



**TRATAMENTO
DIFERENCIADO**

"As populações afetadas a estabelecimentos prisionais de maior dimensão e, ainda para mais, sobrelotados, caso do EP do Porto, não recebem um trato personalizado e adequado a cada indivíduo. Por seu turno, em estabelecimentos prisionais mais pequenos, como o EP de Braga, foi perceptível a existência de maior proximidade (fomentada pela diminuição da taxa de ocupação do EP) entre a população reclusa, os elementos do corpo da guarda prisional e a Direção. A falta de proximidade, quando conduza a sentimentos de isolamento adicional e ausência de apoio, pode ter consequências nefastas quanto à saúde mental, ao comportamento, ao interesse em participar em atividades e à própria reinserção social do recluso."

UMA UTOPIA?

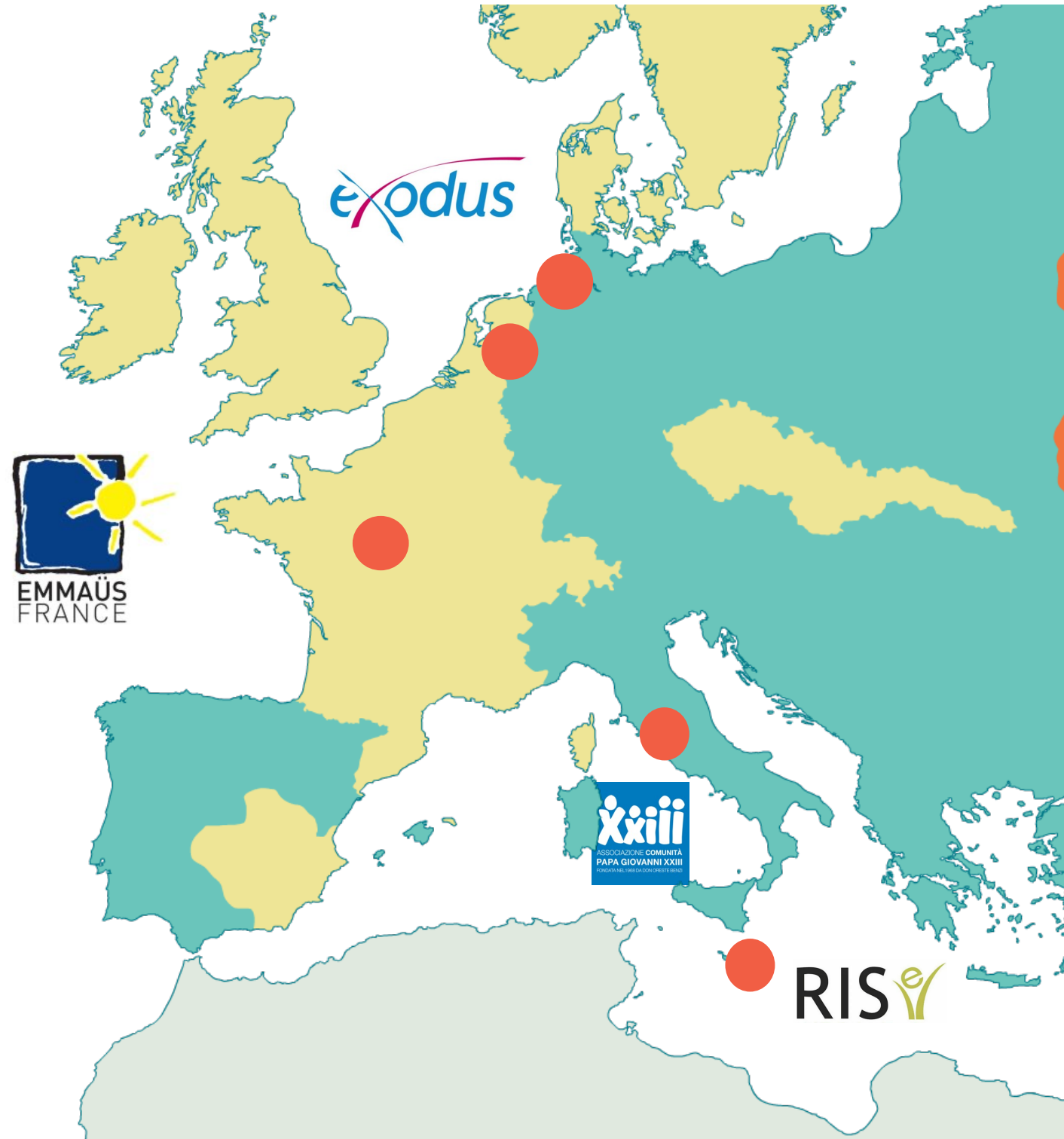
MALTA | RISE Foundation

ITÁLIA | Comunità Educante com i Carcerati

HOLANDA | EXODUS

BÉLGICA | Maison de Transition

FRANÇA | La Ferme de Moyembrie



LA FERME DE MOYEMBRIE



3

EFFECTIVE REMEDY

"A legislação nacional não prevê nenhuma via de recurso suficientemente acessível e eficaz para evitar a perpetuação da alegada violação ou para garantir uma melhoria nas condições de detenção do Sr. Petrescu."

TEDH, Caso Petrescu v. Portugal



www.apac-portugal.pt