

COMISSÃO PARLAMENTAR DE SAÚDE

20 de Março de 2017



centro hospitalar

CHAlgarve

Faro • Portimão • Lagos


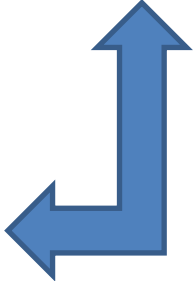
Caracterização Geral da Situação inicial

- Centro Hospitalar focado na rede de urgência e nos Cuidados intensivos
- Ausência de um plano desenvolvimento da Instituição e da carteira de serviços
- Infra-estrutura insuficiente e em processo de degradação progressiva por falta de investimento
- Déficit de Recursos Humanos em diversas especialidades médicas



- Atividade assistencial abaixo das necessidades e em queda acentuada

Fraca capacidade de atração de Recursos Humanos Qualificados

- Ambiente interno (e da envolvente) pouco colaborativo e de alguma tensão
 - Fraca coesão institucional decorrente de um processo de constituição do Centro Hospitalar pouco participado
 - Alguma frustração dos profissionais geradora de desmotivação e descontentamento
- 
- Imagem institucional pouco positiva
 - Fraca capacidade de atração e fixação de recursos humanos médicos
- 

Objetivos estratégicos

- Mais e melhores cuidados de saúde de proximidade, com maior integração de cuidados
- Assegurar a sustentabilidade técnica e financeira do Centro Hospitalar
- Tornar o Centro Hospitalar num parceiro de referência para o desenvolvimento da região do Algarve

Eixos Estratégicos

- Desenvolver a instituição Hospitalar
- Melhoria do ambiente interno e da envolvente
- Melhorar e reforçar a ligação à comunidade e desenvolver a rede de parcerias

Desenvolver a instituição hospitalar

- Requalificar e modernizar a infraestrutura física e tecnológica
- Reforçar Recursos Humanos e Reequilibrar a sua afetação às unidades hospitalares do CHA
- Desenvolver a formação pré e pós-graduada e a investigação
- Reorganizar o CH e implementar um modelo de gestão participativa por objetivos

Reforçar a rede de parcerias e a integração de cuidados

- Reforçar a articulação com os CSP e Autarquias
- Desenvolver e aprofundar as parcerias com a rede de HH do SNS
- Reforçar e aprofundar a cooperação com a UALG e o meio universitário e científico

Desenvolver a instituição hospitalar - Actividades

- **Recursos Humanos**
 - Reforço do quadro de pessoal em diversos grupos prof.
 - +22 médicos;79 enfermeiros e 25 Assistentes operacionais e16 TDT
- **Mais valências e diferenciação clínica**
 - Novos Serviços
 - Serviço de Imunoalergologia
 - Serviço de Reumatologia
 - Cirurgia vascular (aprovado)

Desenvolver a instituição hospitalar - Atividades

- Unidade Maxilo-facial (aprovado)
- Neurologia - Laboratório de neurofisiologia muscular (aprovado)
- Diferenciação do S. Neurocirurgia
 - Unidade Vertebro-medular
 - Tratamento cirúrgico de aneurismas artero-venosos
 - Cirurgia de traumatismos vertebro-medulares
- Criação de um Serviços de Medicina Nuclear (em apreciação na ACSS e na tutela)

Desenvolver a instituição hospitalar - Atividades

■ Organização

- Elaboração de novo Regulamento Interno que reforça a autonomia dos Serviços Clínicos dos dois Pólos Hospitalares

■ Investimentos:

- Apresentação à tutela de um Plano de Investimento para 2017/19 – 19,2 M€
- 2 Projectos de Investimento com financiamento comunitário aprovado - em curso – 5,1 M€

Plano de Investimento 2017/2019

PROGRAMAÇÃO DOS INVESTIMENTOS				
Natureza do Investimento	2017	2018	2019	Total
Edifícios e Outras Construções	1.394.889 €	515.000 €	140.000 €	2.049.889 €
Edifícios e Outras Construções	- €	130.000 €	10.000 €	140.000 €
Reparações Imobilizáveis Edifícios	1.394.889 €	385.000 €	130.000 €	1.909.889 €
Equipamento Administrativo e Informático	1.937.033 €	479.333 €	200.633 €	2.616.999 €
Equipamento Administrativo	9.017 €	4.500 €	2.300 €	15.817 €
Equipamento Informático	1.928.016 €	474.833 €	198.333 €	2.601.182 €
Equipamento Básico	7.476.275 €	5.120.980 €	1.113.200 €	13.710.455 €
Equipamento Médico-cirúrgico e Diagnóstico	5.959.928 €	4.489.000 €	676.000 €	11.124.927 €
Instrumental Cirúrgico Reutilizável	139.152 €	19.500 €	2.500 €	161.152 €
Mobiliário Hospitalar e Material Hoteleiro	942.256 €	272.480 €	94.700 €	1.309.436 €
Reparações Imobilizáveis Equipamento Básico	434.939 €	340.000 €	340.000 €	1.114.939 €
Equipamento de Transporte	485.000 €	326.000 €		811.000 €
Equipamento de Transporte	485.000 €	326.000 €		811.000 €
Total geral	11.293.197 €	6.441.313 €	1.453.833 €	19.188.343 €

Outras Atividades Desenvolvidas

- Renovação da liderança e diferenciação do Serviço de Neurocirurgia
- Reforço da especialidade de Ortopedia e renovação da liderança do Serviço de Ortopedia
- Preparação de processos de recuperação/obtenção idoneidade formativa – Ortopedia; Cirurgia Geral e Neurocirurgia
- Desenvolvimento da Produção Cirúrgica Adicional Interna

Reforço de Parcerias - Atividades desenvolvidas

Temos UM CH MAIS INTEGRADO COM A COMUNIDADE E A REDE DO SNS

- **Protocolos e Acordos de cooperação celebrados com outras unidades hospitalares do SNS :**

CHLisboa Norte (Oncologia médica em Portimão e Ortopedia, Cirurgia Vascular, Reumatologia e ORL)

CHLCentral e CHSetúbal

- Ortopedia - transferência organizada de doentes urgentes da área de ortopedia

ULS do Nordeste transmontano

- Ortopedia e anestesiologia (reforço do Serviço)

Reforço de Parcerias - Atividades desenvolvidas

- **Articulação com CSP**
 - Formação para médicos de família – ORL e Ginec/Obs.
 - Consultadoria e Teleconsulta - estudo de casos, referenciação orientada e Consulta
 - Dermatologia, Reumatologia, cardiologia, ORL, Ginecologia,
 - Medicina Interna e Pediatria

Reforço de parcerias

Ensino e Investigação

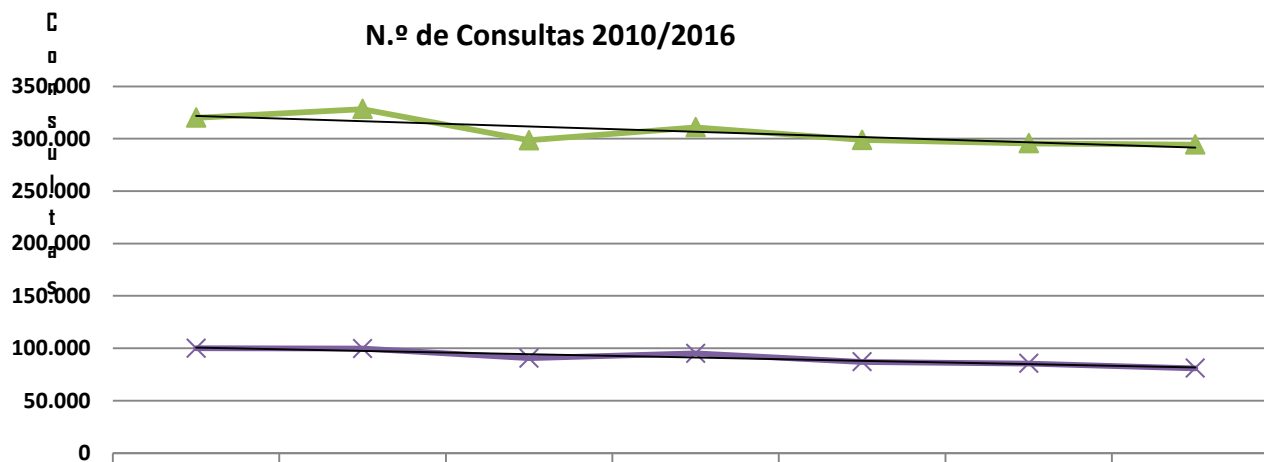
- Centro Académico constituído em consórcio com a UALG - em actividade
- Protocolo de cooperação com o CA de Lisboa
- Reforço da articulação com a UALG – Homologação do Protocolo entre o Ministério da Ciência e o Ministério da Saúde que equipara o CHA a Hospital com Ensino Universitário

Atividade Assistencial 2016

ASPECTOS MAIS SALIENTES

- Variação homóloga negativa nas principais linhas de actividade (consulta e Internamento)
- Abrandamento da queda da actividade
- Desenvolvimento da cirurgia Ambulatória
- Crescimento da Urgência

Atividade Assistencial



	2010	2011	2012	2013	2014	2015	2016
Total Consultas Médicas	320.046	328.308	298.529	310.829	298.857	295.677	294.471
1as Consultas Médicas	100.011	99.644	90.577	95.060	86.999	85.415	80.852

Ano

▲ Total Consultas Médicas × 1as Consultas Médicas
— Linear (Total Consultas Médicas) — Linear (1as Consultas Médicas)

Atividade Assistencial

Consultas Médicas 2010/16



	2011/10	2012/11	2013/12	2014/13	2015/14	2016/15
1as Consultas Médicas	-0,4%	-9,1%	4,9%	-8,5%	-1,8%	-5,3%
Total Consultas Médicas	2,6%	-9,1%	4,1%	-3,9%	-1,1%	-0,4%

— Total Consultas Médicas — 1as Consultas Médicas

Atividade Assistencial

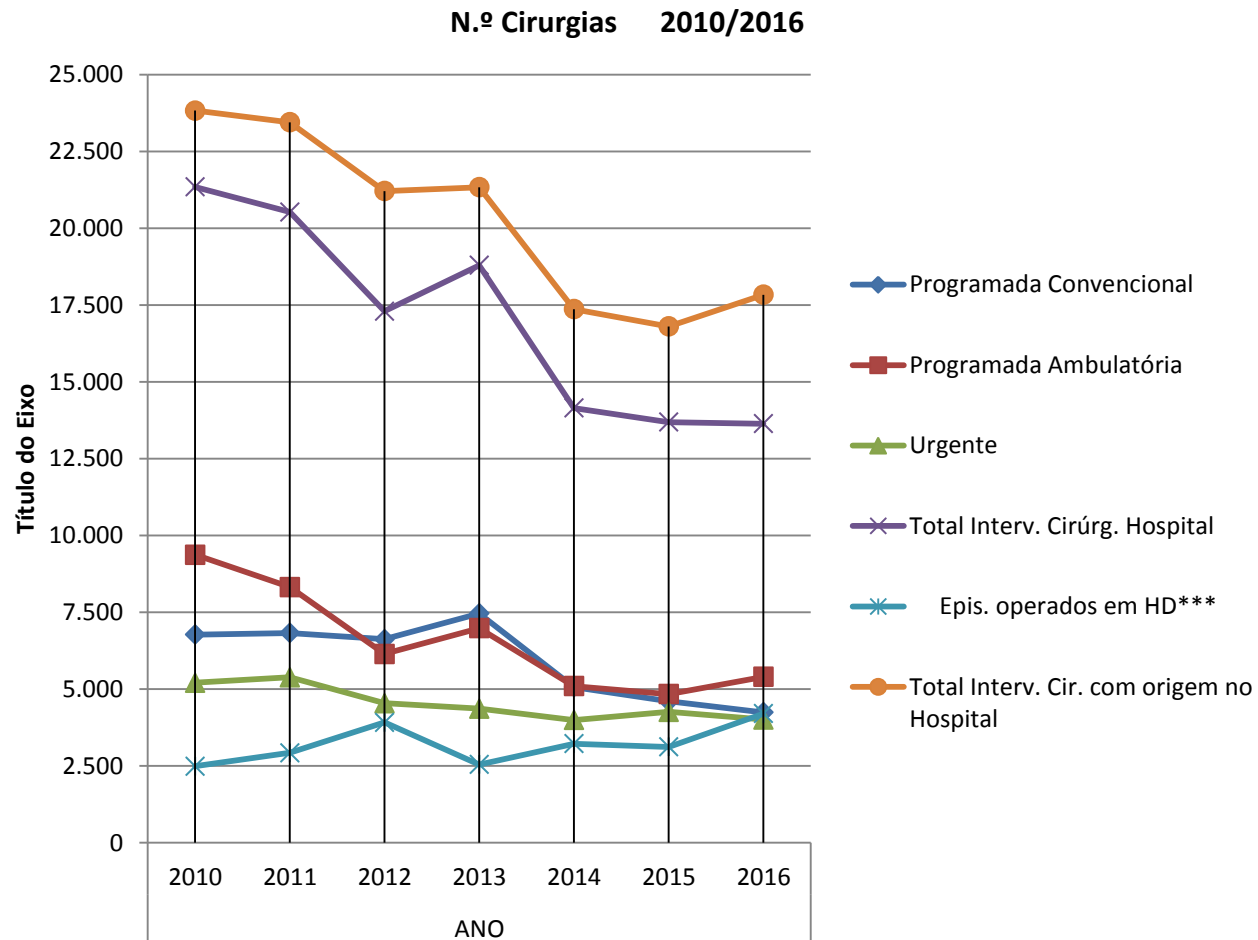
ACTIVIDADE CIRURGICA 2010/2016

Actividade	2010	2011	2012	2013	2014	2015	2016
Programada Convencional	6.771	6.824	6.621	7.456	5.063	4.599	4.238
Programada Ambulatória	9.368	8.319	6.138	6.977	5.093	4.831	5.395
Urgente	5.203	5.381	4.536	4.358	3.988	4.256	4.003
Total Interv. Cirúrg. Hospital	21.342	20.524	17.295	18.791	14.144	13.686	13.636
Epis. operados em HD***	2.486	2.922	3.914	2.540	3.221	3.114	4.197
Total Interv. Cir. com origem n	23.828	23.446	21.209	21.331	17.365	16.800	17.833

Var. Homóloga %

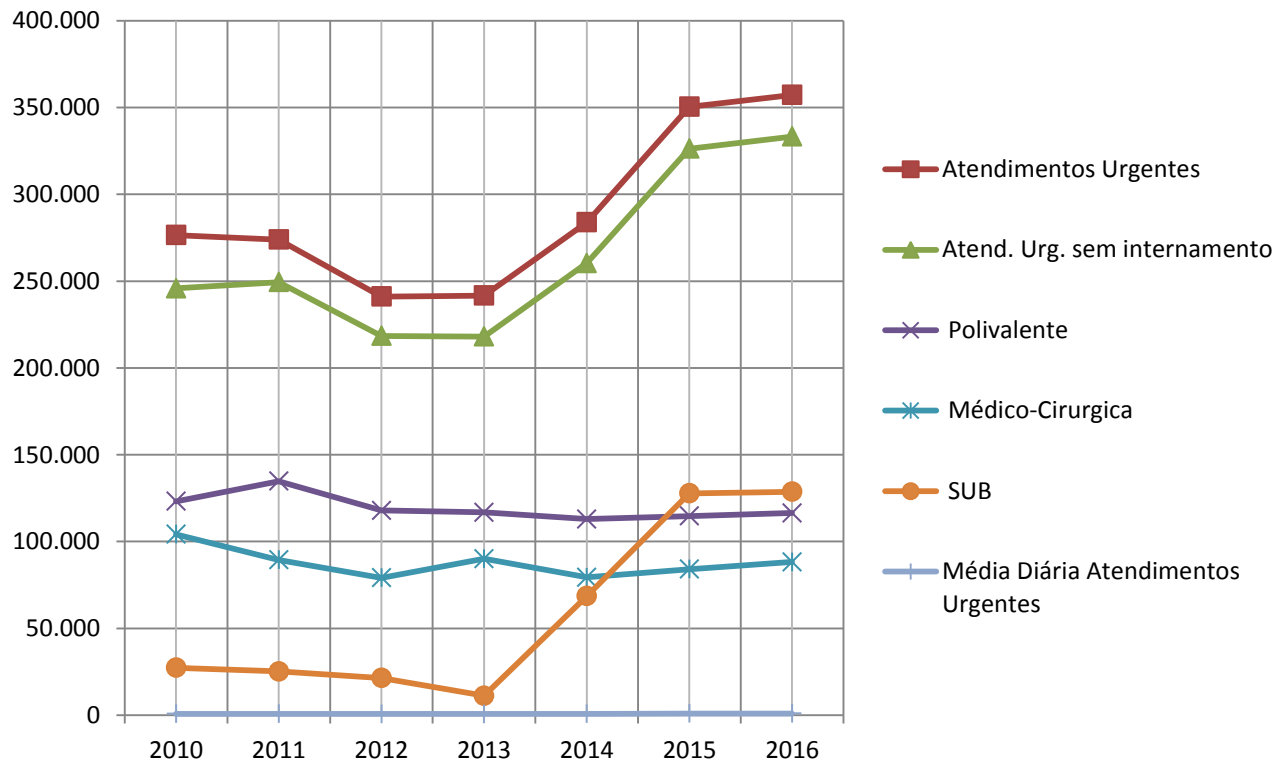
Actividade	2011/10	2012/11	2013/12	2014/13	2015/14	2016/15
Programada Convencional	0,8%	-3,0%	13%	-32%	-9%	-8%
Programada Ambulatória	11,2%	-26%	14%	-27%	-5%	12%
Urgente	3,4%	-16%	-4%	-8%	7%	-6%
Total Interv. Cirúrg. Hospital	-4%	-16%	9%	-25%	-3%	-0,4%
Epis. operados em HD***	17,5%	34%	-35%	27%	-3%	35%
Total Interv. Cir. com origem n	-2%	-10%	1%	-19%	-3%	6%

Atividade Assistencial



Atividade Assistencial

Episódios Urgência 2010/16



Atividade Assistencial

EPISÓDIOS DE URGÊNCIA 2010/2016							
Actividade	2010	2011	2012	2013	2014	2015	2016
Atendimentos Urgentes (1)	276.520	273.959	241.151	241.655	283.895	350.414	357.174
Atend. Urg. sem intername	245.763	249.385	218.419	218.109	260.396	326.243	333.296
<i>Polivalente</i>	123.199	134.732	117.904	116.830	112.890	114.661	116.412
<i>Médico-Cirurgica</i>	104.176	89.415	79.122	90.078	79.377	84.110	88.189
<i>SUB</i>	27.344	25.238	21.393	11.201	68.604	127.742	128.695
Média Diária Atendimento	758	751	661	662	778	960	979
Var. Homóloga %							
Actividade	2011/10	2012/11	2013/12	2014/13	2015/14	2016/15	
Atendimentos Urgentes (1)	-1%	-12%	0%	17%	23%	2%	
Atend. Urg. sem intername	1%	-12%	0%	19%	25%	2%	
<i>Polivalente</i>	9%	-12%	-1%	-3%	2%	2%	
<i>Médico-Cirurgica</i>	-14%	-12%	14%	-12%	6%	5%	
<i>SUB</i>	-8%	-15%	-48%	512%	86%	1%	
Média Diária Atendimento	-1%	-12%	0%	17%	23%	2%	

