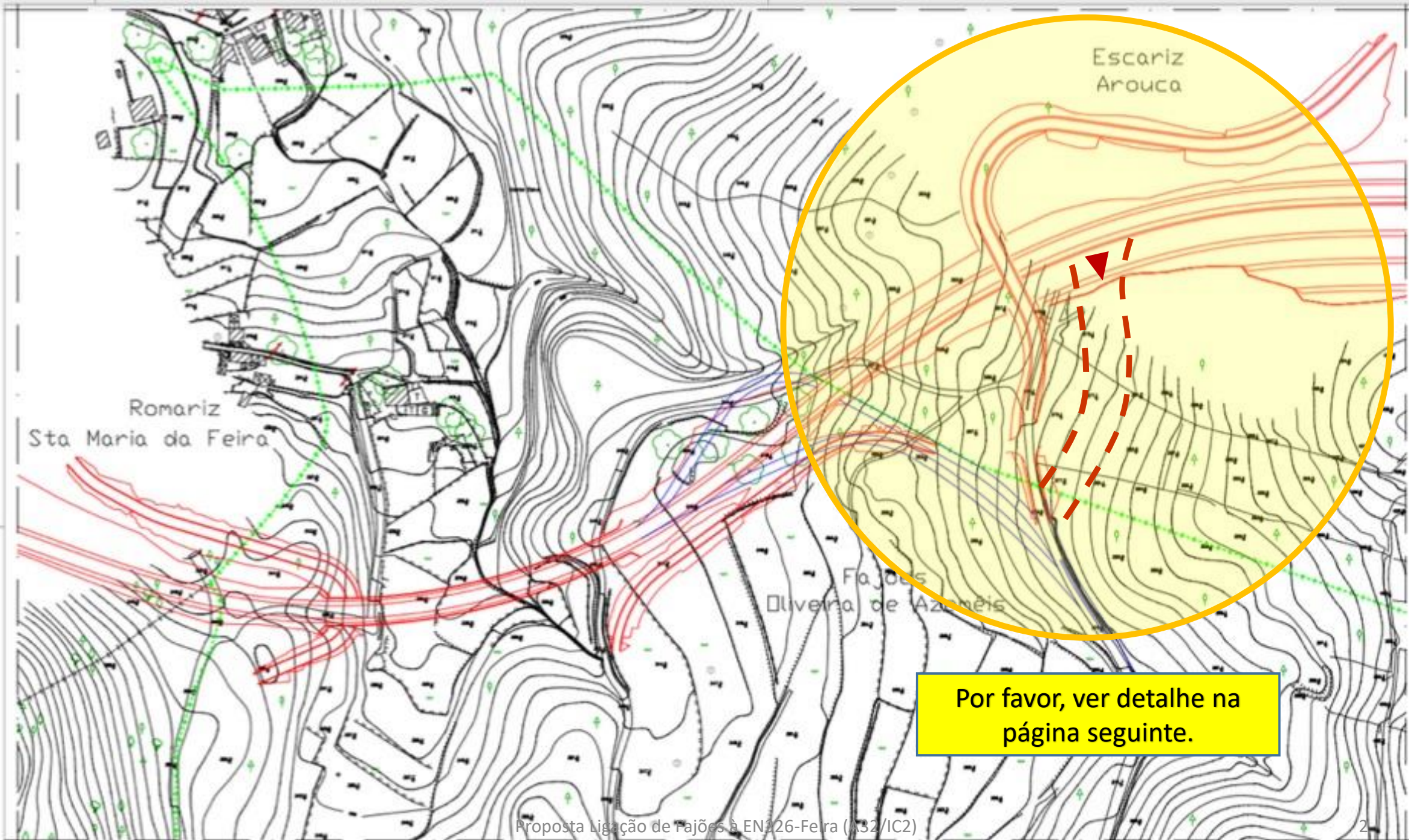


Nova Proposta simplificada

- Acesso de construção simples obedecendo praticamente a desaterros e pouco material de construção. Esta solução é idêntica a outras quatro já existentes no trecho já construído entre **Mansores e Arouca** (ver páginas 5,6,7 e 8).
- Nas páginas 2,3 e 4 criamos uma nova proposta de ligação simplificada e com custos reduzidos.
- As páginas 9,10,11 e 12 ilustram o local do possível nó de acesso (Km4). Demonstram o relevo do terreno.



Escariz
Arouca

Romariz
Sta Maria da Feira

Fajões
Oliveira de Azeméis

Por favor, ver detalhe na
página seguinte.

Romariz/Escariz/Fermedo/
S. Miguel do Mato

Arouca

Variante à EN326

**Nova proposta de acesso/saída
EN326-Feira (A32/IC2)**

Feira (A32/IC2)

Fajões/Cesar

Esta Ligação de Fajões à EN326-Feira



Proposta Ligação de Fajões à EN326-Feira (A32/IC2)

Trecho Mansores /Arouca (já executado)

Exemplo 1 – Acesso à Variante Mansores-Tropeço <=> Arouca



Trecho Mansores /Arouca (já executado)
Exemplo 2 – Acesso à Variante Rossas <=> Arouca



Trecho Mansores /Arouca (já executado)

Exemplo 3 – Acesso à Variante Urrô <=> Arouca

o e locais



Trecho Mansores /Arouca (já executado)

Exemplo 4 – Acesso à Variante Santa Eulália <=> Arouca



Fotografia aérea



Proposta Ligação de Fajões à EN326-Feira (A32/IC2)

Fotografia aérea (direção Arouca-Feira)



Fotografia aérea (direção Feira-Arouca)



Proposta Ligação de Fajões à EN326-Feira (A32/IC2)

Fotografia aérea



Proposta Ligação de Fajões à EN326-Feira (A32/IC2)