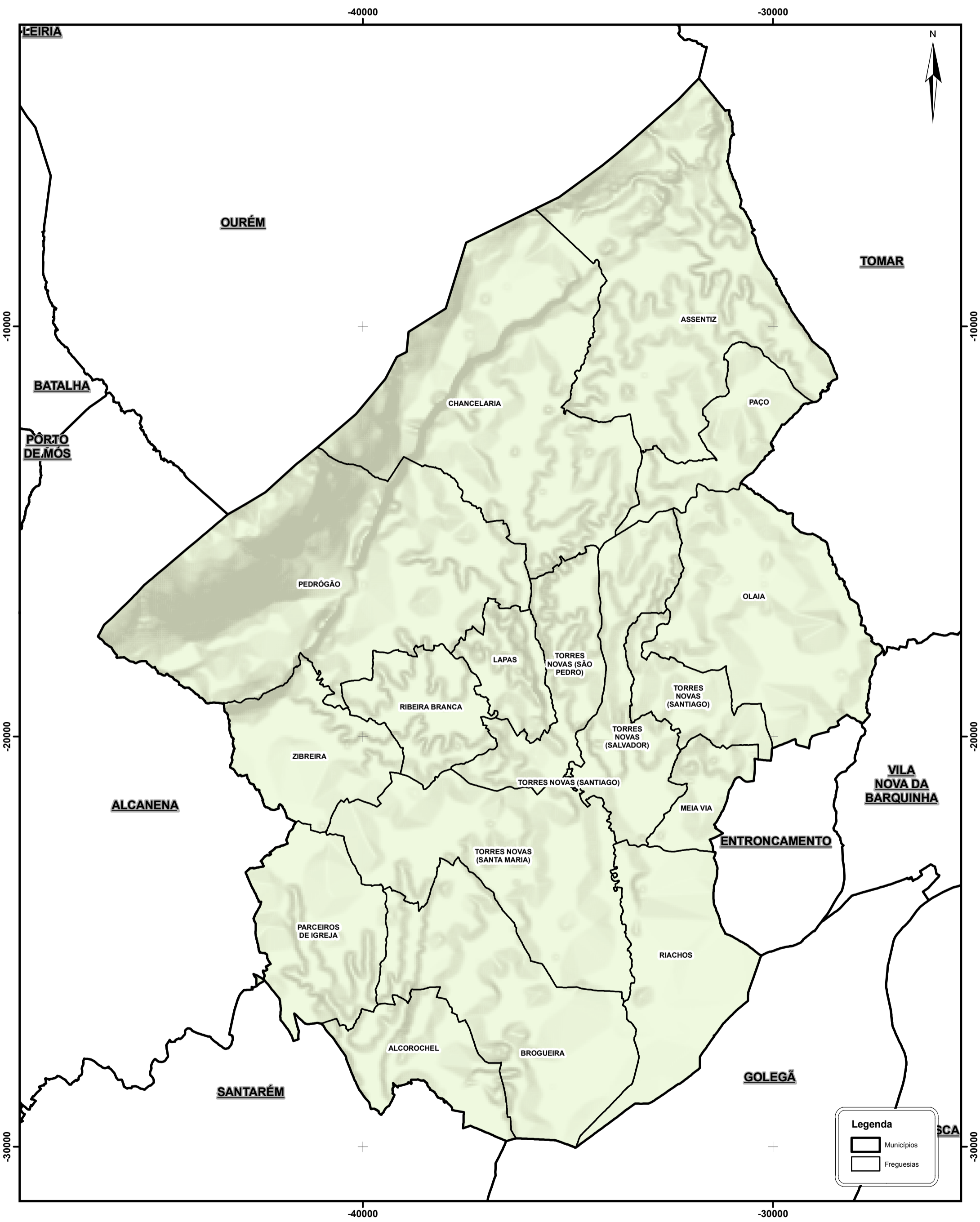


# FREGUESIAS SITUADAS NO TERRITÓRIO DO MUNICÍPIO DE TORRES NOVAS



**Legenda**

- Municípios
- Freguesias

Os limites administrativos, assim como a sua representação cartográfica, têm como fonte a Carta Administrativa Oficial de Portugal, na sua versão CAOP 2012.1, produzida pela Direção Geral do Território.

Unidade Técnica para a Reorganização Administrativa do Território

PT - TM06/ETRS89 (European Terrestrial Reference System 1989)  
Projecção Transversa de Mercator  
Elipsoide GRS80