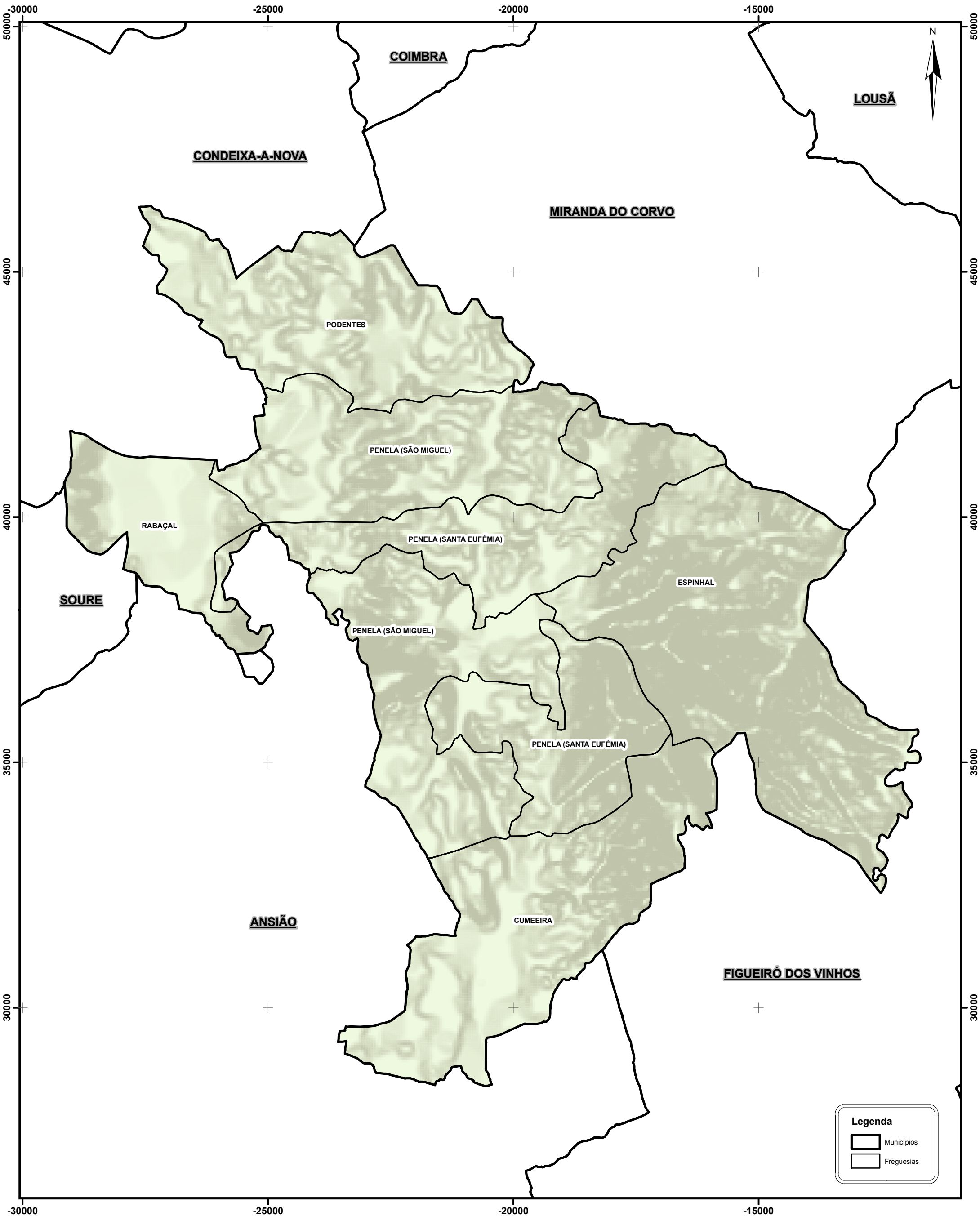
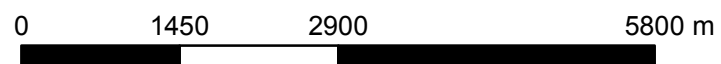


# FREGUESIAS SITUADAS NO TERRITÓRIO DO MUNICÍPIO DE PENELA



Unidade Técnica para a Reorganização Administrativa do Território



PT - TM06/ETRS89 (European Terrestrial Reference System 1989)  
 Projecção Transversa de Mercator  
 Elipsoide GRS80

Os limites administrativos, assim como a sua representação cartográfica, têm como fonte a Carta Administrativa Oficial de Portugal, na sua versão CAOP 2012.1, produzida pela Direção Geral do Território.