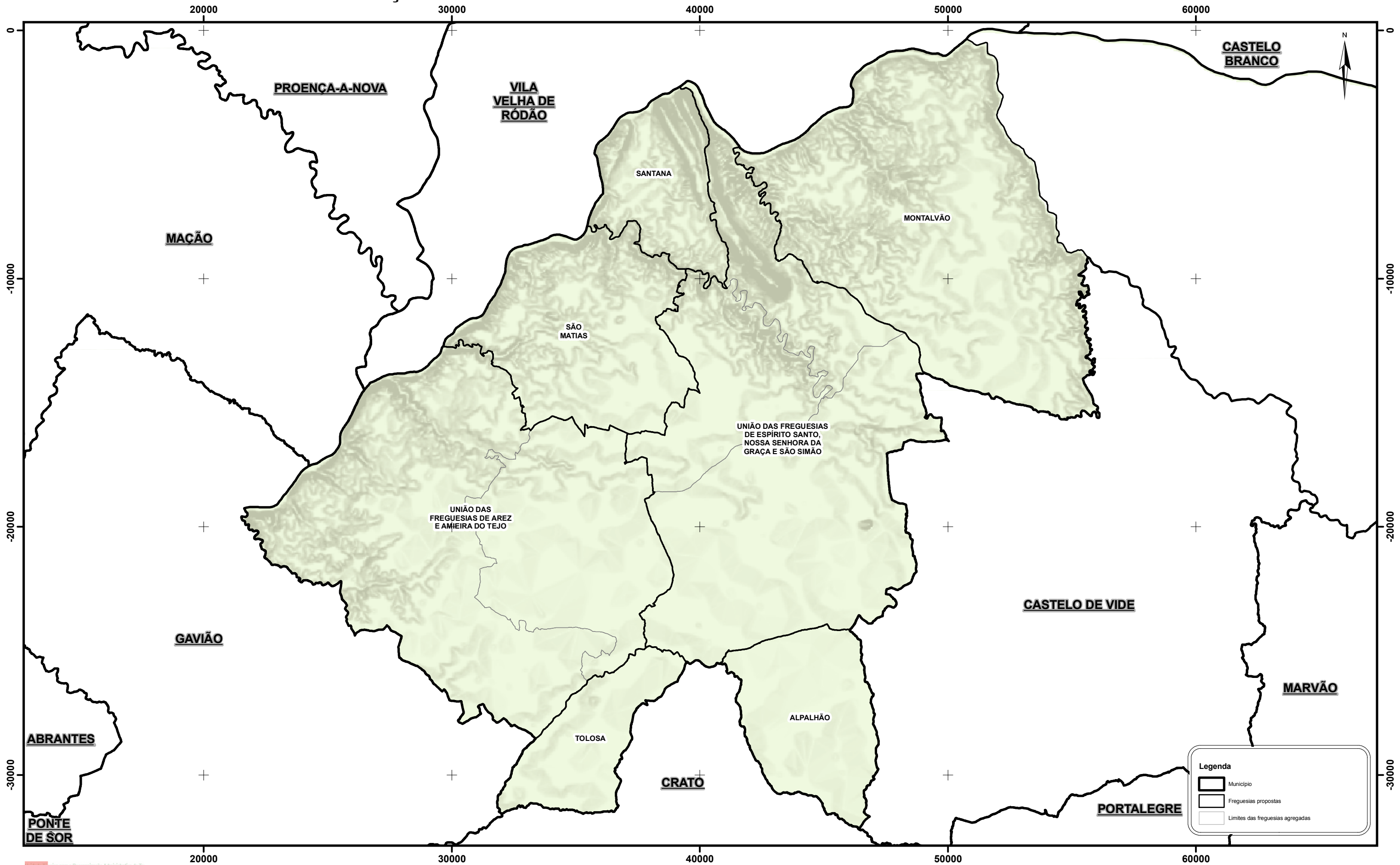
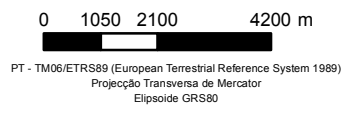


PROPOSTA DE REORGANIZAÇÃO ADMINISTRATIVA DAS FREGUESIAS SITUADAS NO TERRITÓRIO DO MUNICÍPIO DE NISA



Unidade Técnica para a Reorganização Administrativa do Território
 Unidade Técnica para a Reorganização Administrativa do Território
 Unidade Técnica para a Reorganização Administrativa do Território
 Unidade Técnica para a Reorganização Administrativa do Território
 Unidade Técnica para a Reorganização Administrativa do Território



Os limites administrativos, assim como a sua representação cartográfica, têm como fonte a Carta Administrativa Oficial de Portugal, na sua versão CAOP 2012.1, produzida pela Direção Geral do Território.