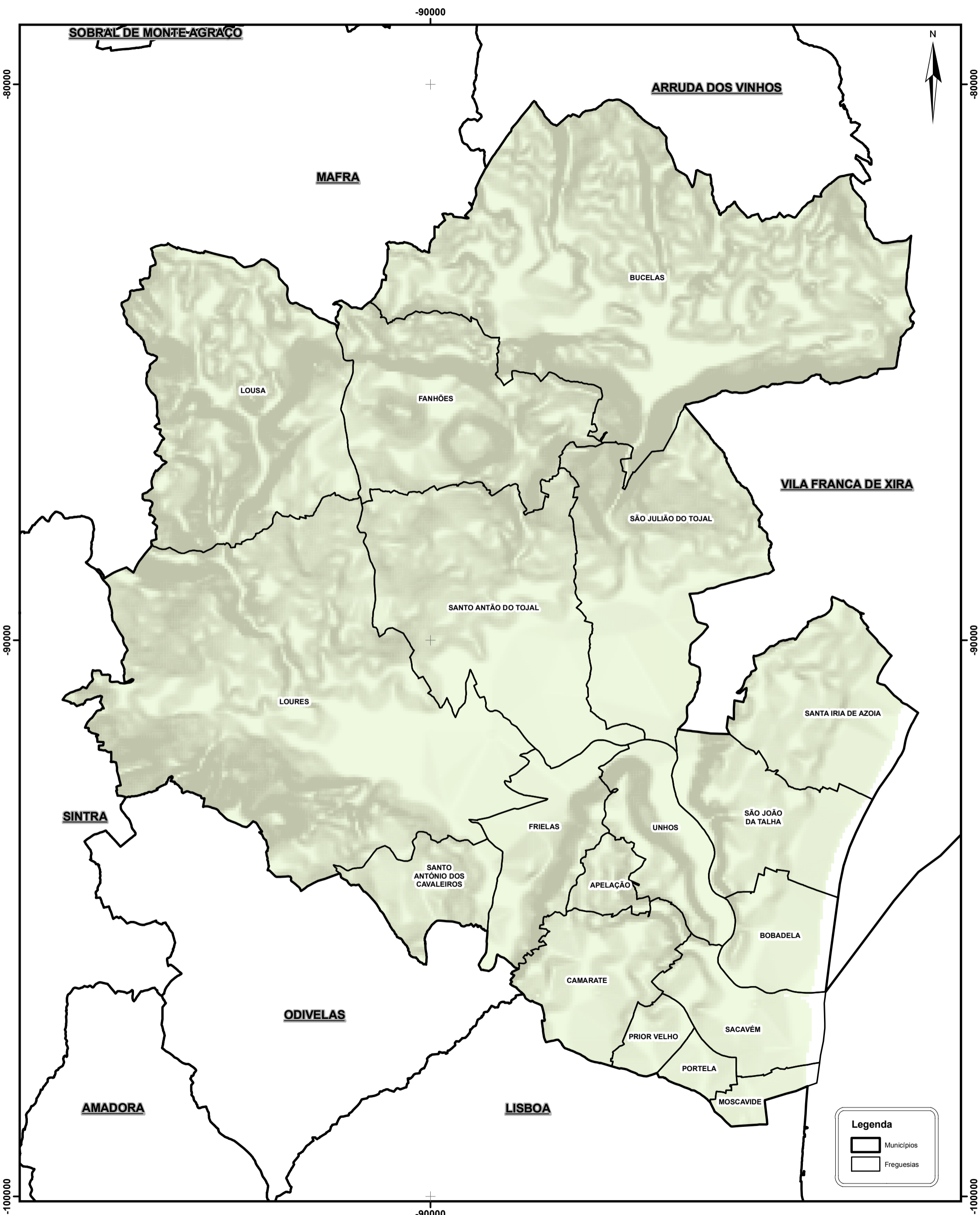
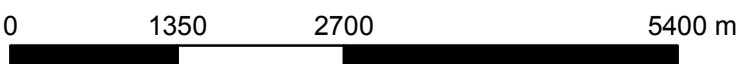


FREGUESIAS SITUADAS NO TERRITÓRIO DO MUNICÍPIO DE LOURES



Legenda

- Municípios
- Freguesias



PT - TM06/ETRS89 (European Terrestrial Reference System 1989)
 Projecção Transversa de Mercator
 Elipsoide GRS80

Os limites administrativos, assim como a sua representação cartográfica, têm como fonte a Carta Administrativa Oficial de Portugal, na sua versão CAOP 2012.1, produzida pela Direção Geral do Território.

Unidade Técnica para a Reorganização Administrativa do Território