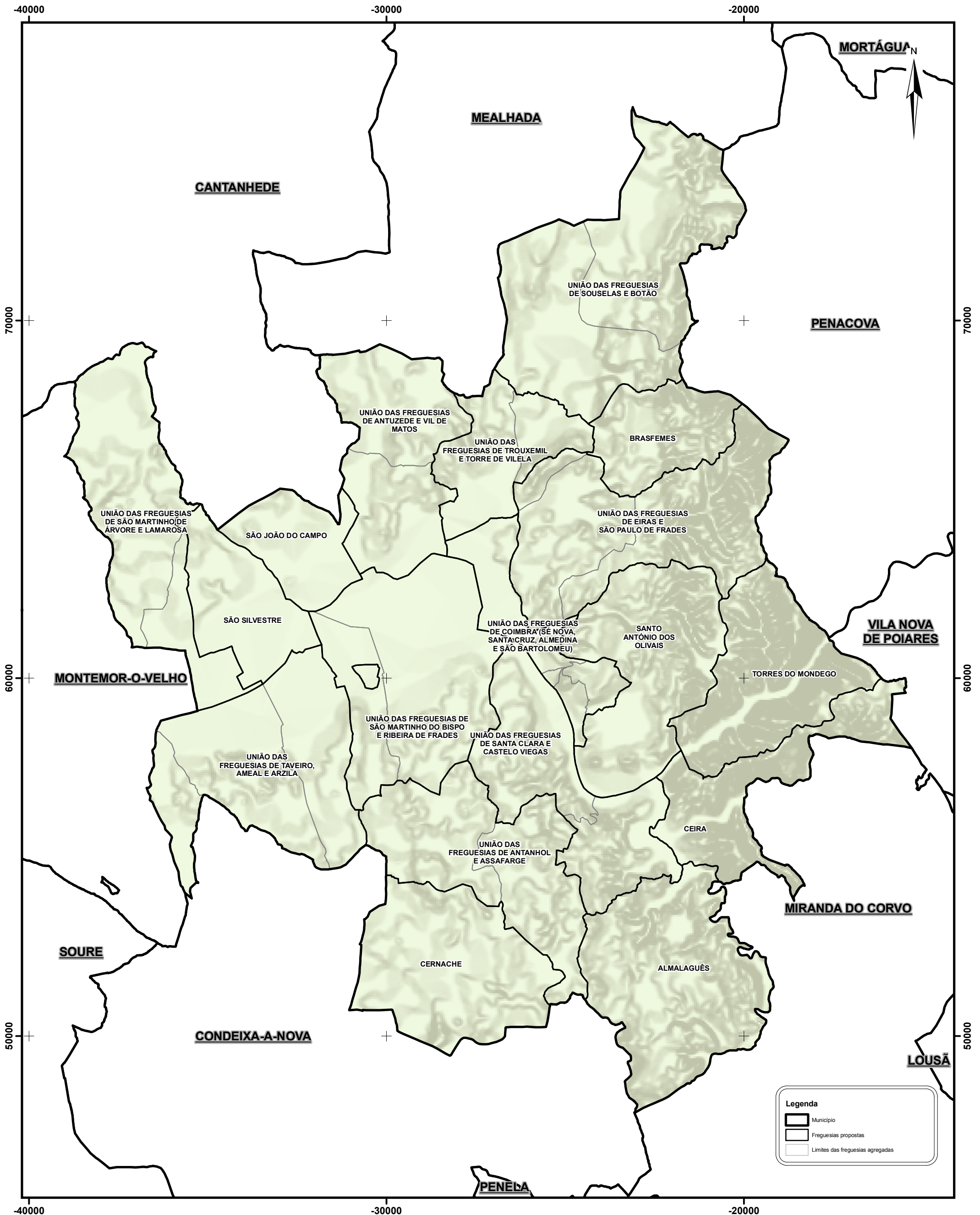


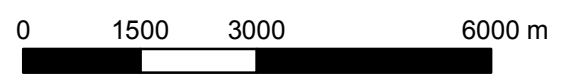
# PROPOSTA B

## REORGANIZAÇÃO ADMINISTRATIVA DAS FREGUESIAS SITUADAS NO TERRITÓRIO DO MUNICÍPIO DE COIMBRA



**Legenda**

- Município
- Freguesias propostas
- Limites das freguesias agregadas



Os limites administrativos, assim como a sua representação cartográfica, têm como fonte a Carta Administrativa Oficial de Portugal, na sua versão CAOP 2012.1, produzida pela Direção Geral do Território.

Unidade Técnica para a Reorganização Administrativa do Território  
 Unidade Técnica para a Reorganização Administrativa do Território  
 Unidade Técnica para a Reorganização Administrativa do Território  
 Unidade Técnica para a Reorganização Administrativa do Território  
 Unidade Técnica para a Reorganização Administrativa do Território

PT - TM06/ETRS89 (European Terrestrial Reference System 1989)  
 Projecção Transversa de Mercator  
 Elipsóide GRS80