

ESTADO NOVO

ASSEMBLEIA NACIONAL

José Alberto dos Reis

Presidente da Assembleia Nacional

(10.1.1935 | 6.7.1945)

(Celorico da Beira, 1.11.1875 | Celorico da Beira, 2.9.1955)



Albino Soares Pinto dos Reis Júnior

Presidente da Assembleia Nacional

(27.11.1945 | 29.11.1961)

(Oliveira de Azeméis, 30.9.1888 | Oliveira de Azeméis, 14.5.1983)



Mário de Figueiredo

Presidente da Assembleia Nacional

(29.11.1961 | 19.9.1969)

(Viseu, 19.4.1890 | Lisboa, 19.9.1969)



Carlos Monteiro do Amaral Neto

Presidente da Assembleia Nacional

(28.11.1969 | 25.4.1974)

(Lisboa, 31.12.1908 | Chamusca, 8.5.1995)



CÂMARA CORPORATIVA

Eduardo Augusto Marques

Presidente da Câmara Corporativa
(10.1.1935 | 10.6.1944)
(Mafra, 21.6.1867 | Lisboa, 10.6.1944)



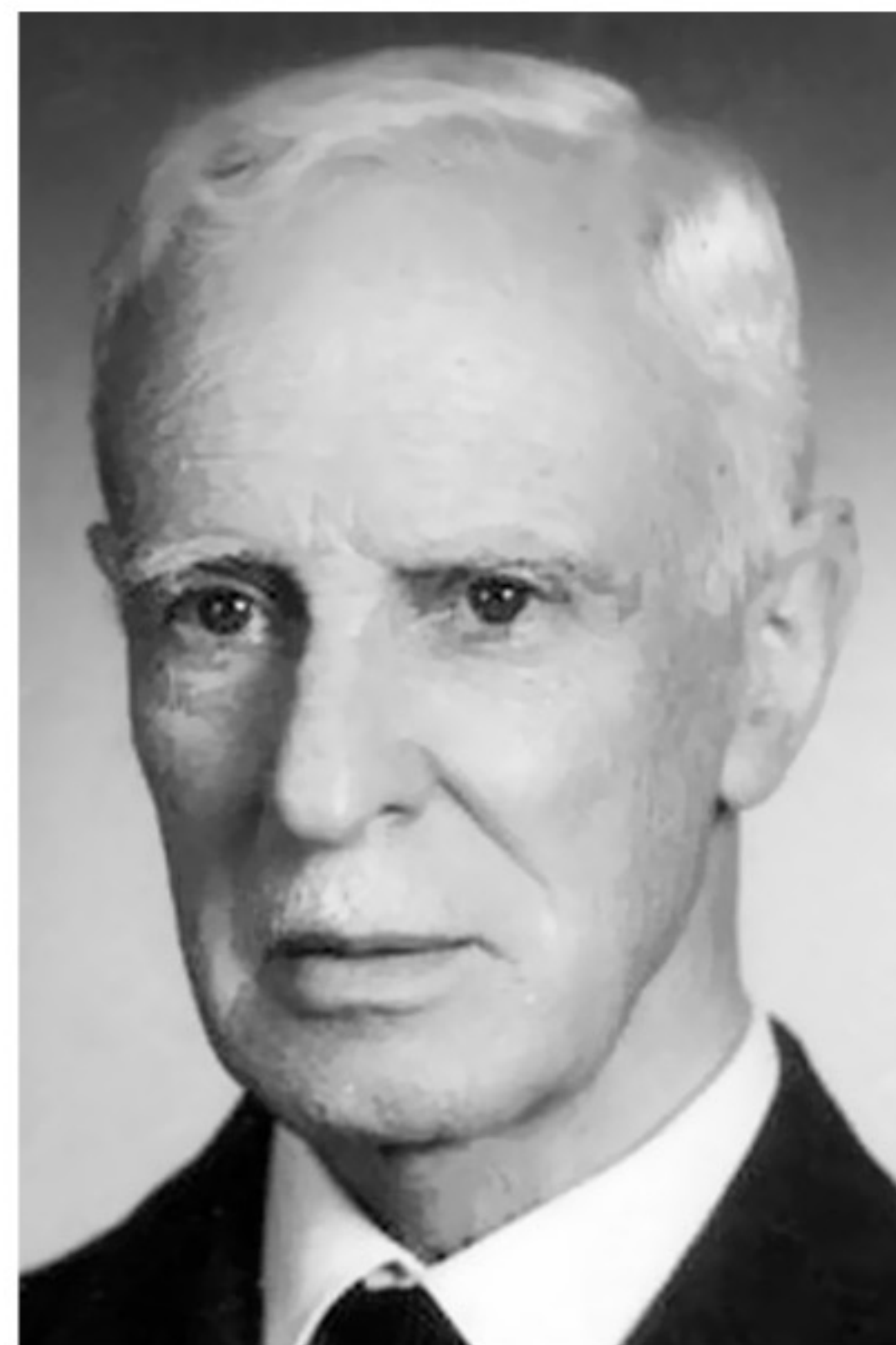
Domingos Fezas Vital

Presidente da Câmara Corporativa
(25.11.1944 | 25.11.1946)
(Caminha, 10.1.1888 | Lisboa, 22.1.1953)



José Gabriel Pinto Coelho

Presidente da Câmara Corporativa
(25.11.1946 | 25.11.1949)
(Lisboa, 18.3.1886 | Lisboa, 28.4.1978)



Marcelo José das Neves Alves Caetano

Presidente da Câmara Corporativa
(25.11.1949 | 8.7.1955)
(Lisboa, 17.8.1906 | Rio de Janeiro, 26.10.1980)



João Pinto da Costa Leite (Lumbrales)

Presidente da Câmara Corporativa
(28.11.1955 | 28.11.1957)
(Porto, 3.2.1905 | Madrid, 31.12.1975)



Clotário Luís Supico Ribeiro Pinto

Presidente da Câmara Corporativa
(28.11.1957 | 16.11.1973)
(Lisboa, 28.6.1909 | Lisboa, 26.4.1990)



Mário Júlio Brito de Almeida Costa

Presidente da Câmara Corporativa
(16.11.1973 | 25.4.1974)
(Vagos, 20.10.1927)

