



OS PORTUGUEZES NA FRENTE DE BATALHA  
*Crateras.*

LES PORTUGAIS AU FRONT. — *Crateres.*



SECTOR PORTUGUEZ. — Zona devastada.  
Egreja de Richebourg St. Vaast.

SECTEUR PORTUGAIS. — Zone dévastée.  
Eglise de Richebourg-Saint-Vaast.



*OS PORTUGUEZES EM FRANÇA*  
*Damas enfermeiras da Cruz Vermelha.*

*LES PORTUGAIS EN FRANCE*  
*Dames portugaises, infirmières de la Croix-Rouge.*



*SECTOR PORTUGUEZ. — Zona devastada.  
Em volta de Lacouture.*

*SECTEUR PORTUGAIS. — Zone dévastée.  
Autour de Lacouture.*





*OS PORTUGUEZES NA FRENTE DE BATALHA*  
*Na 1.ª linha. — Sentinela.*

*LES PORTUGAIS AU FRONT*  
*De faction aux tranchées.*



OS PORTUGUEZES NA FRENTE DE BATALHA  
*Posto telefonico na 1.<sup>a</sup> linha.*

LES PORTUGAIS AU FRONT  
*Un poste téléphonique en 1<sup>re</sup> ligne.*



OS PORTUGUEZES  
NA FRENTE DE BATALHA  
*Reparação dos fios telefonicos.*

LES PORTUGAIS AU FRONT  
*Réparation des fils téléphoniques.*



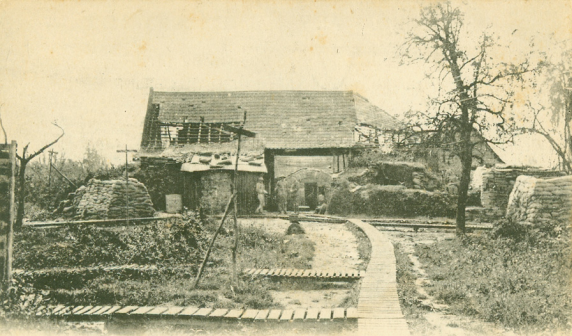
OS PORTUGUEZES NA FRENTE DE BATALHA  
*Terra de ninguem.*

LES PORTUGAIS AU FRONT  
*No man's land.*



OS PORTUGUEZES NA FRENTE DE BATALHA  
N'um abrigo de 1.<sup>a</sup> linha.

LES PORTUGAIS AU FRONT  
Un abri de 1<sup>re</sup> ligne.



*OS PORTUGUEZES NA FRENTE DE BATALHA*  
*Posto de Comando de Batalhão.*

*LES PORTUGAIS AU FRONT*  
*Poste de Commandement de bataillon.*





*OS PORTUGUEZES NA FRENTE DE BATALHA*  
*Efeitos d'Artilharia inimiga.*

*LES PORTUGAIS AU FRONT*  
*Effets de l'artillerie ennemie.*



OS PORTUGUEZES NA FRENTE DE BATALHA  
*Um aspecto de 1.<sup>a</sup> linha (Duck's Bill).*

LES PORTUGAIS AU FRONT  
*Un aspect de la 1<sup>re</sup> ligne (Duck's Bill).*





*OS PORTUGUEZES NA FRENTE DE BATALHA*  
*Posição de artilharia.*

*LES PORTUGAIS AU FRONT*  
*Emplacement de batterie.*



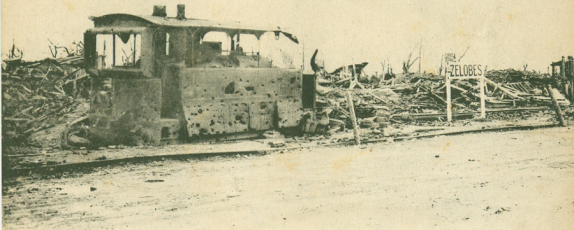
*SECTOR PORTUGUEZ. — Zona devastada.  
Forte de Lacouture.*

*SÉCTEUR PORTUGAIS. — Zone dévastée.  
Redoute de Lacouture.*



*OS PORTUGUEZES EM FRANÇA*  
*Os Presidentes das Repúblicas Franceza e Portuguesa.*

*LES PORTUGAIS EN FRANCE*  
*Les Présidents des Républiques Française et Portugaise.*



*SECTOR PORTUGUEZ. — Zôna devastada.  
Zelobes. — Locomotiva destruída.*

*SECTEUR PORTUGAIS. — Zône dévastée.  
Zelobes. — Locomotive détruite.*



*SECTOR PORTUGUEZ. — Zona devastada.  
Laventie.*

*SECTEUR PORTUGAIS. — Zone dévastée.  
Laventie.*



*SECTOR PORTUGUEZ. — Zôna devastada.  
St Floris depois da ofensiva.*

*SECTEUR PORTUGAIS — Zône dévastée.  
Saint-Floris après l'offensive.*



*SECTOR PORTUGUEZ. — Zóna devastada.  
Nas ruínas de Lacouture.*

*SECTEUR PORTUGAIS. — Zóna dévastée.  
Dans les ruines de Lacouture.*



SECTOR PORTUGUEZ. — Zona devastada.  
Lacouture. — Depois do bombardeamento.

SECTEUR PORTUGAIS. — Zone dévastée.  
; Lacouture. — Après le bombardement.





SECTOR PORTUGUEZ. — Zona devastada.  
O Calvario de Calonne destruido.

SECTEUR PORTUGAIS. — Zone dévastée.  
Le Calvaire de Calonne détruit.



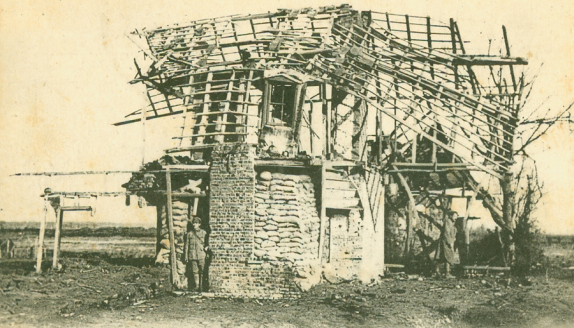
*SECTOR PORTUGUEZ. — Zona devastada.  
St. Venant.*

*SECTEUR PORTUGAIS. — Zone dévastée.  
Saint-Venant.*



SECTOR PORTUGUEZ. — Zona devastada.  
Merville. — Ruínas da igreja.

SECTEUR PORTUGAIS. — Zone dévastée.  
Merville. — L'Eglise.



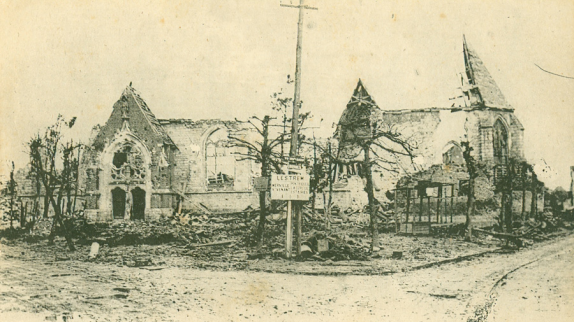
SECTOR PORTUGUEZ. — Zóna devastada.  
Abrigo na estrada para Calonne.

SECTEUR PORTUGAIS. — Zóne dévastée.  
Un abri sur la route de Calonne.



SECTOR PORTUGUEZ — Zôna devastada.  
Merville. — Reparando uma estrada.

SECTEUR PORTUGAIS. — Zône dévastée.  
Merville. — Réparation de la route.



*SECTOR PORTUGUEZ. — Zona devastada.  
Ruinas de Lestrem.*

*SECTEUR PORTUGAIS. La Zone dévastée.  
Les ruines de Lestrem.*



SECTOR PORTUGUEZ. — Zôna devastada.  
Ruínas de Vieille-Chapelle.

SECTEUR PORTUGAIS. — Zône dévastée.  
Vieille-Chapelle ravagée.



**SECTOR PORTUGUEZ**  
*Zóna devastada.*  
*Cristo de Calonne.*

**SECTEUR PORTUGAIS**  
*Zône dévastée.*  
*Le Calvaire de Calonne.*





SECTOR PORTUGUÊZ  
*Zona devastada.*  
*Cristo de Neuve-Chapelle.*

SECTEUR FORTUGAIS  
*Zône dévastée.*  
*Calvaire de Neuve-Chapelle.*



SECTOR PORTUGUEZ. — Zóna devastada.  
Croix Barbée. — Cruzamento do estradas.

SECTEUR PORTUGAIS. — Zône dévastée.  
Croix Barbée. — Carrefour.



SECTOR PORTUGUEZ — Zóna devastada.  
Le Touret. — Sepultura portuguesa.

SECTEUR PORTUGAIS. — Zône dévastée,  
Le Touret. — Une tombe portugaise.



*SECTOR PORTUGUEZ. — Zôna devastada.  
Le Touret. — Um obuz destruido.*

*SECTEUR PORTUGAIS. — Zône dévastée.  
Le Touret. — Un obusier détruit.*



SECTOR PORTUGUEZ. — Zóna devastada.  
De regresso ao lar.

SECTEUR PORTUGAIS. — Zône dévastée.  
Retour au foyer.