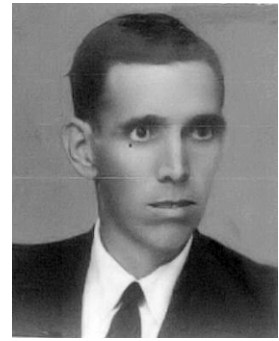


## MANUEL PINTO DE OLIVEIRA

### Legislaturas: IV, VI, VII, VIII.



#### Data de nascimento

- 1914-03-24.

#### Localidade

- S. Pedro da Cova / Gondomar.

#### Habilitações literárias

- 2.ª classe da instrução primária.

#### Profissão

- Mineiro.

#### Carreira profissional

- 1956 – Sócio da Escola de Condução “A Motorista do Norte”.

#### Carreira político-administrativa

- Presidente do Sindicato Nacional dos Mineiros de Carvão de S. Pedro da Cova;
- 1945 – Vogal da Caixa de Previdência do mesmo Sindicato;
- 1945 – Presidente do Sindicato Nacional dos Mineiros de Carvão e Ofícios Correlativos do Distrito do Porto, em cuja qualidade integrou a Câmara Corporativa, como representante do trabalho industrial;
- 1945 – Vogal da Câmara Municipal de Gondomar.

#### Carreira parlamentar

Legislaturas	Secções
IV	6.ª – Minas, pedreiras e águas minerais; 8.ª – Electricidade e combustíveis.
VI	V – Indústrias extractivas e de construção ( <i>1.ª Subsecção – Minas, pedreiras e águas minerais</i> ).
VII	V – Indústria ( <i>1.ª Subsecção – Indústrias extractivas, energia e combustíveis</i> ).
VIII	V – Indústria ( <i>1.ª Subsecção – Indústrias extractivas, energia e combustíveis</i> ).

#### Pareceres subscritos/relatados [Total: 3]

##### IV Legislatura (1945-1949)

Não subscreveu ou relatou qualquer parecer.

##### VI Legislatura (1953-1957)

Não subscreveu ou relatou qualquer parecer.

##### VII Legislatura (1957-1961)

Não subscreveu ou relatou qualquer parecer.

##### VIII Legislatura (1961-1965) [3]

- 12/VIII – Reembolso pelos subsequentes usuários dos custos de linhas ou instalações novas que os consumidores de energia eléctrica hajam pago às entidades distribuidoras.
- 18/VIII – Projecto de Plano Intercalar de Fomento para 1965-1967 (Continente e ilhas) – ANEXO II – Energia.
- 21/VIII – Regime jurídico dos acidentes de trabalho e das doenças profissionais.